

skin

NEOLITH®

Index

004	Neolith®, a Carbon Neutral Company Neolith®, una compañía Carbon Neutral	020	Residential Interiors Interiores Residenciales
006	What is Neolith? ¿Qué es Neolith?	040	Bathrooms Baños
008	New Series Nueva Serie	060	Restaurant & Bar Interiors Interior Restaurantes y Bares
010	Why Neolith is not ceramics? ¿Por qué Neolith no es cerámica?	072	Hotels Interiors Hoteles Interiores
011	Technical Features Características Técnicas	082	Retail Interiors Espacios Comerciales
012	Formats, Applications & Thicknesses Formatos, Aplicaciones y Espesores	098	Offices Interiors Interiores Oficinas
014	Finishes Acabados	106	Fireplaces Chimeneas
016	Certifications & Awards Certificaciones y Premios	114	Swimming Pools Piscinas
018	Green Facts Sheet Hoja de Factores Ecológicos	120	Furniture Mobiliario

128	neocube®-o
130	Piattibelli Shower Trays Platos de ducha Piattibelli
132	Vanity Tops Sinks Lavabos de baño
134	Neolith Gallery
146	Bookmatch & Endmatch
150	Design variants in 6mm Variantes de diseño en 6mm
158	General Review Resumen General

Neolith[®], a Carbon Neutral Company

The market-leading surfacing brand is now carbon neutral. By compensating its carbon footprint, Neolith[®] stopped releasing gate-to-gate CO2 emissions in 2019.

One of the most sustainable and environmentally-friendly materials on the Market

To attain the highly-prized carbon neutral status Neolith[®] followed the internationally recognized Greenhouse Gas Protocol (GHG) and implemented a dynamic, innovation-led sustainability strategy coupled with tactical, high value carbonoff-setting.

These measures have led to carbon neutrality across the entire business, significantly seeing the brand receiving 100% of its electricity in the year 2019 from renewable energy sources. This means no less than 7,690 tons of CO2 emissions have been removed. (*the 2019 electricity mix published by the Spanish Ministry for the Ecological Transition calculator was used for this calculation).

On the other hand, 90% of the waste generated by Neolith[®] is recycled and given a second life either with company operations or through authorized 3rd party players which goes to prove the brand's solid commitment to a circular economy.

Neolith[®] surfaces also embody these principles, with up to 48% of the weight of each slab produced from recycled material.

Plant machinery has been upgraded to improve energy efficiency, particularly the 3rd line's furnace which has benefitted from the installation of an O2 and pressure control system, significantly reducing the amount of gas consumed. This is complemented by a 40% reduction of forklift truck diesel consumption and a 20% decrease in hazardous waste.

A policy has also been implemented to reduce the quantity of disposable plastic which is a small measure yet leads to major progress in reaching carbon neutrality.

Neolith[®] bases its business practices on sustainability and environmental respect.

All these measures directly meet GHG's reduction objectives, which include: direct emissions company activity (e.g. natural gas, gasoil used in forklifts, cars in property), emissions from electricity used and other indirect emissions, generated from other day to day company activity.

Our Commitment and Results in 2019

90% of all waste generated is recycled.

48% UPTO of the weight of each slab comes from recycled materials.

7.690 tons of CO2 are no longer being released.

↓40% of our consumption of forklift truck diesel fuel.

↓20% of hazardous waste generated.

Neolith[®], una compañía Carbon Neutral

La marca líder de superficies ahora es “carbon neutral”. En 2019, Neolith[®] mediante la compensación de huella de carbono, no generó emisiones de CO2 de puerta a puerta (gate-to-gate).

Uno de los materiales más sostenibles y ecológicos del mercado

Para alcanzar el codiciado reconocimiento de producto “carbon neutral”, Neolith[®] ha seguido el estándar GHG Protocol, reconocido internacionalmente; y ha puesto en marcha una estrategia de sostenibilidad, dinámica y orientada a la innovación, a la que se suma una compensación de las emisiones de carbono estratégica y de gran valor.

Estas medidas han logrado la neutralidad en carbono de toda la actividad de la empresa, donde destaca especialmente el hecho de que el 100% de la electricidad que consume en el año 2019 procede de fuentes de energía renovable. Esto significa que han dejado de emitirse nada menos que 7.690 toneladas de CO2.

(*se ha utilizado para su cálculo, el mix eléctrico de 2019 publicado en la calculadora del Ministerio de Transición Ecológica).

Por otro lado, el 90% de los residuos generados por Neolith[®] se reciclan, dándoles una segunda vida, ya sea en las operaciones de la empresa o a través de terceros autorizados; demostrando el sólido compromiso de la marca con la economía circular.

Las superficies de Neolith[®] también reflejan estos principios, ya que hasta un 48% del peso de la tabla se obtiene a partir de materiales reciclados.

También se han realizado mejoras en la maquinaria de la planta para incrementar la eficiencia energética, particularmente en el horno de la tercera línea, donde se ha instalado un sistema de control de O2 y presión que reduce considerablemente el consumo de gas. A esto se suma una reducción del 40% del consumo de gasóleo en carretillas elevadoras, así como una disminución del 20% de los residuos peligrosos generados.

También se ha aplicado una política para reducir la cantidad de plástico de un solo uso, una pequeña medida que supone un gran avance de cara a la neutralidad en carbono.

Neolith[®] fundamenta sus prácticas empresariales en la sostenibilidad y el respeto por el medio ambiente.

Todas estas medidas se corresponden de forma directa con los objetivos de reducción de las emisiones del GHG Protocol, que incluyen las emisiones directas de las actividades de la empresa (por ejemplo, el gas natural, el gasóleo utilizado en las carretillas elevadoras, los vehículos de su propiedad), las emisiones asociadas a la electricidad adquirida por la empresa, y otras emisiones indirectas generadas por la actividad de la empresa a diario.

Nuestro Compromiso y Resultados en 2019

90% de los residuos generados se reciclan

48% HASTA UN del peso de la tabla se obtiene de materiales reciclados

7.690 toneladas de CO2 se han dejado de emitir

↓40% el consumo de gasóleo en carretillas elevadoras

↓20% los residuos peligrosos generados

“What would life be, without the courage of trying something new?”

Vincent Van Gogh

Neolith: the stone, the brand, the legend, the future.

Founded in 2009, Neolith, the market-leading brand of Sintered Stone is a revolutionary product which has become a material of choice for architects, designers, specifiers and fabricators.

This pioneering material can be specified for the most demanding interior and exterior building projects. Combining high-definition detailed decoration with high-performance qualities, Neolith offers the triple reassurance of strength, beauty and longevity.

What is a Sintered Stone?

Sintered Stone is a 100% natural material based on granite minerals, glass minerals and natural oxides:

1. Granite Materials: Quartz and feldspar, giving hardness and strength to the surface.
2. Glass minerals and silica, which ensures chemical stability.
3. Natural oxides, which deliver chromatic properties.

How is Sintered Stone produced?

Neolith is produced using the very latest in sintering technology, replicating the thousands of years' process by which natural stone is formed in a matter of hours.

The raw materials which form the slab are first subjected to extremely high pressure, going through a pressing machine where a weight of 400 bars is applied. In the second phase of the process, the slab goes through a kiln where temperatures reach more than 1200°C (2200°F).

This process of ultra-compaction creates full-body surfaces with unique technical features.

Decoration: Neolith has always been at the forefront of sustainable approaches within all of its manufacturing processes. A 100% natural composition requires an equally ecological production method.

Building on our pioneering Neolith Digital Design (NDD), we have aimed to incorporate organic practice into the way we print our slabs.

Hydro-NDD 2.0 takes our technology to the next level. Using a water-based ink, as opposed to the industry standard solvent base, we have succeeded in offering a sustainable surface which never compromises on the quality expected from Neolith Sintered Stone. All our slabs maintain the same definition and detail of pattern and design.

Performance: Tried, tested and trusted, Neolith's combination of realism, high performance and versatile formats make it a go-to material for architects, designers, specifiers and fabricators.

Applications: Neolith is the optimum surfacing material for both indoor and outdoor applications. From a skyscraper façade to a kitchen worktop, Neolith's physical and mechanical characteristics deliver ultimate performance, unmatched beauty and long-term value.

Neolith represents 10 years of selecting the very best materials, processes and people. It has been an exciting journey in which we have founded a brand which continually pushes the boundaries and highlights the potential of Sintered Stone.

“¿Qué sería de la vida, si no tuviéramos el valor de intentar algo nuevo?”

Vincent Van Gogh

Neolith: la piedra, la marca, la leyenda, el futuro.

Fundada en 2009, Neolith, la marca líder de Piedra Sinterizada, es un producto revolucionario que se ha convertido en un material de elección para arquitectos, diseñadores, especificadores y fabricantes. Este material pionero se puede especificar para los proyectos de construcción de interiores y exteriores más exigentes. Al combinar una decoración de alta definición con cualidades de alto rendimiento, Neolith ofrece la triple garantía de fortaleza, belleza y longevidad.

¿Qué es una Piedra Sinterizada?

La piedra sinterizada es un material 100% natural a base de minerales provenientes de granito, minerales de vidrio y óxidos naturales:

1. Materiales de granito: Cuarzo y feldespato, que confieren dureza y resistencia a la superficie.
2. Minerales de vidrio y sílice, lo que garantiza la estabilidad química.
3. Óxidos naturales, que entregan propiedades cromáticas.

¿Cómo se produce la Piedra Sinterizada?

Neolith se produce utilizando lo último en tecnología de sinterización, replicando el proceso de miles de años mediante el cual se forma la piedra natural en cuestión de horas.

Las materias primas que forman las tablas se someten primero a una presión extremadamente alta, pasando por una máquina de prensado donde se aplica un peso de 400 bares. En la segunda fase del proceso, la tabla pasa por un horno donde las temperaturas alcanzan más de 1200°C (2200°F).

Este proceso de ultra-compactación crea superficies full-body con características técnicas únicas.

Decoración: Neolith siempre ha estado a la vanguardia de los enfoques sostenibles en todos sus procesos de fabricación. Una composición 100% natural requiere un método de producción igualmente ecológico.

Basándonos en nuestro sistema pionero en el diseño digital (NDD), nos hemos propuesto incorporar la práctica orgánica en la forma en que decoramos nuestras tablas.

Hydro-NDD 2.0 lleva nuestra tecnología al siguiente nivel. Al utilizar una tinta a base de agua, a diferencia de la base solvente estándar de la industria, hemos logrado ofrecer una superficie sostenible que nunca compromete la calidad esperada de la piedra sinterizada Neolith. Todas nuestras tablas mantienen la misma definición y detalle de patrón y diseño.

Rendimiento: Probada, ensayada y fiable, la combinación de realismo, alto rendimiento y versatilidad de formatos de Neolith lo convierten en un material para arquitectos, diseñadores, especificadores y fabricantes.

Aplicaciones: Neolith es la superficie óptima para aplicaciones tanto en interiores como en exteriores. Desde la fachada de un rascacielos hasta la encimera de la cocina, las características físicas y mecánicas de Neolith brindan el máximo rendimiento, una belleza inigualable y un valor a largo plazo.

Neolith representa 10 años de selección de los mejores materiales, procesos y personas. Ha sido un viaje emocionante en el que hemos fundado una marca que continuamente empuja los límites y resalta el potencial de la Piedra Sinterizada.



NEOLITH® ESSENTIALS

ESSENTIALS have gained a renewed importance worldwide: health, safety and environmental awareness became key in everyone's day to day life. Driven and inspired by Neolith®'s core values, the brand presents its 2021 series: Neolith® ESSENTIALS.

Our planet current situation has made society more committed to the environment and concerned about exposure to biological agents such as bacteria, while developing a special sensitivity towards well-being, pureness and beauty.

A paradigm shift where the selection of the materials we choose for our daily life becomes essential to live better.

Whether in a home, restaurant or commercial setting, Neolith® ESSENTIALS demonstrates how Neolith® provides that essential element, balancing form and function through an ultra-hygienic, pure and timeless surface.

Because society is more demanding than ever and it seeks excellence, protection and the inalterability of the most essential thing: the inner self.

NEOL EAT NEW NEOLEAT TECHNOLOGY
TECHNOLOGY BY NEOLITH

In order to minimise any health risks, the superior technical properties of Neolith® surfaces are now complemented by NeolEAT technology.

A new technology incorporated into the ESSENTIALS series models, which helps promote food and household hygiene by significantly inhibiting the growth and proliferation of harmful bacteria that can be detrimental to health.



**90R BY NEOLITH: UP TO 90%
RECYCLED MATERIAL**

Since its beginnings, Neolith® has championed sustainable design, increasing its investment in innovation year after year, in order to overcome the limits of ecological manufacturing. As a result, the leading brand in Sintered Stone is today one of the most environmentally friendly architectural cladding materials.

Neolith® also maintains its ongoing commitment to improving the quality of life and protecting the natural world. In the ESSENTIALS series, it does so by including up to 90% recycled material in the composition of the Metropolitan and Sofia Cuprum 2021 models, in addition to its carbon neutral manufacturing process.

Lo esencial ha adquirido una importancia renovada en todo el mundo: la salud, la seguridad y la conciencia ambiental se han convertido en elementos clave en el día a día de todos.

Impulsada e inspirada por los valores fundamentales de Neolith®, la marca presenta su serie 2021: ESSENTIALS.

La situación actual mundial ha hecho que la sociedad esté más comprometida con el medio ambiente y preocupada por la exposición a agentes biológicos como las bacterias, al tiempo que ha desarrollado una especial sensibilidad hacia el bienestar, la pureza y la belleza.

Un cambio de paradigma en el que la selección de los materiales elegidos para el día a día, se convierte en algo esencial para vivir mejor.

Ya sea en un hogar, en un restaurante o en un espacio comercial, Neolith® ESSENTIALS demuestra cómo Neolith® proporciona ese elemento esencial, equilibrando forma y función a través de una superficie ultra-higiénica, pura y atemporal.

Porque hoy en día la sociedad es más exigente que nunca y busca la excelencia, la protección y la inalterabilidad de lo más esencial: el yo interior.

NEOL EAT LA NUEVA TECNOLOGÍA
TECHNOLOGY NEOLEAT BY NEOLITH

Con el fin de minimizar cualquier tipo de riesgo para la salud, a las superiores propiedades técnicas de las superficies Neolith®, se suma ahora la tecnología NeolEAT.

Una nueva tecnología que se incorpora a los modelos de la serie ESSENTIALS, y que ayuda a promover la higiene alimentaria y doméstica, al inhibir significativamente el crecimiento y la proliferación de bacterias nocivas que pueden resultar perjudiciales para la salud.



**90R BY NEOLITH: HASTA UN 90% DE
MATERIAL RECICLADO**

Desde sus inicios Neolith® ha defendido el diseño sostenible, aumentando año tras año la inversión en innovación, para superar los límites de la fabricación ecológica. Por ello, la marca líder en Piedra Sinterizada, es hoy en día uno de los materiales de revestimiento arquitectónico más respetuoso con el medio ambiente.

Neolith® además, mantiene su compromiso constante de mejorar la calidad de vida y proteger el mundo natural. En la serie ESSENTIALS, lo hace incluyendo hasta un 90% de material reciclado en la composición de los modelos Metropolitan y Sofia Cuprum 2021, a lo que se le suma su proceso de fabricación realizado en un entorno carbon neutral.



SHILIN



WULONG



METROPOLITAN



SOFIA CUPRUM 2021

Why Neolith is not ceramics? ¿Por qué Neolith no es cerámica?

The difference between Neolith and traditional ceramics can be easily registered by comparing each surfaces' characteristics.

Although traditional ceramics share some similar properties, none possess the performance qualities of Neolith, which combines stain, scratch, chemical and heat resistance in one single material.

Furthermore, the raw minerals used in the production of Neolith are far finer and purer, guaranteeing a more uniform structure than found in traditional ceramics.

The machinery used to process these raw materials is unique, designed specifically for manufacturing Neolith. Fitted with state of the art equipment utilising the latest technology, the production line ensures Sintered Stone of the very highest quality.

The raw materials are pressed at a significantly higher pressure than found in ceramic production to obtain a denser, stronger final product.

Afterwards, the pressed materials are fired for almost two hours, substantially longer than traditional ceramics, which have much shorter firing cycles. These longer firing cycles create a product with a highly-resistant, non-absorbent surface.

These improvements in raw materials and production techniques result in Neolith, an enhanced surface with superior technical characteristics.

La diferencia entre el Neolith y la cerámica tradicional se puede observar fácilmente comparando las características de cada superficie.

Aunque las cerámicas tradicionales comparten algunas propiedades similares, ninguna posee las cualidades de rendimiento de Neolith, que combina resistencia a las manchas, al rayado, los químicos y el calor en un solo material.

Además, los las materias primas utilizadas en la producción de Neolith son mucho más finas y puras, garantizando una estructura más uniforme que la que se encuentra en las cerámicas tradicionales.

La maquinaria utilizada para procesar estas materias primas es única, diseñada específicamente para la fabricación de Neolith. Equipada con equipos de vanguardia que utilizan la última tecnología, la línea de producción garantiza la piedra sinterizada de la más alta calidad.

Las materias primas son prensadas a una presión significativamente mayor que la encontrada en la producción de cerámica para obtener un producto final más denso y más fuerte.

A continuación, los materiales prensados se cuecen durante casi dos horas, sustancialmente más que las cerámicas tradicionales, que tienen ciclos de cocción mucho más cortos. Estos ciclos de cocción más largos crean un producto con una superficie altamente resistente y no absorbente.

Estas mejoras en las materias primas y en las técnicas de producción dan como resultado Neolith, una superficie mejorada con características técnicas superiores.

Technical Features

Características Técnicas

TECHNICAL FEATURES CARACTERÍSTICAS TÉCNICAS	NEOLITH	NEOLITH Polished	Quartz Cuarzo	Laminates and Wood Laminados y madera	Solid Surfaces Superficies sintéticas	Natural Stones Piedras Naturales	Steel Acero
Hygienic / Higiénico	●●●	●●●	●●●	●	●●●	●	●●●
Non porous / No poroso	●●●	●●●	●●●	●	●●●	●	●●●
Suitable for use outdoors / Apto para su uso en exteriores	●●●	●●●	●	●	●●	●●	●●
Resistant to high temperatures / Resistente a las altas temperaturas	●●●	●●●	●●	●	●	●●	●●●
Resistant to staining / Resistente a las manchas	●●●	●●	●●	●●	●●	●	●●●
Resistant to detergents / Resistente a detergentes	●●●	●●	●●	●●	●	●	●
Resistance to chemicals / Resistente a los químicos	●●●	●●	●●	●	●●	●	●●
Resistance to thermal shock / Resistente al choque térmico	●●●	●●●	●●	●	●●	●●●	●●●
Resistance to freezing-defrosting / Resistente al congelado-descongelado	●●●	●●●	●●●	●	●	●●	●●●
Resistant to humidity / Resistente a la humedad	●●●	●●●	●●●	●	●●●	●	●●●
Resistance to UV rays / Resistente a los rayos UV	●●●	●●●	●●	●	●	●●	●●●
Resistant to scratching and abrasion / Resistente al rayado y a la abrasión	●●●	●●	●●	●	●	●●	●
Easy to clean and maintain / Fácil mantenimiento	●●●	●●●	●●●	●●	●●	●	●

Table comparing the properties of the most common materials used for Kitchen Countertops. / Cuadro comparativo entre materiales comunmente utilizados para encimeras de cocina.

-  **WATERPROOF / IMPERMEABLE**
Waterproof and resistant to liquids, with an absorption level of almost zero. Impermeable y resistente a líquidos, con un nivel de absorción próximo a cero.
-  **RESISTANT TO SCRATCHES* / RESISTENTE AL RAYADO***
Its hard surface makes it resistant to scratches and abrasion. Resistente al rayado y a la abrasión gracias a la dureza de su superficie.
-  **RESISTANT TO HIGH TEMPERATURES / RESISTENTE A ALTAS TEMPERATURAS**
It does not burn in contact with fire nor does it emit smoke or toxic substances when subjected to high temperatures. No se quema en contacto con el fuego ni emite humo ni sustancias tóxicas al ser sometido a altas temperaturas.
-  **EASY TO CLEAN** / FÁCIL DE LIMPIAR****
Resistant to any kind of chemical cleaning agent such as bleach or ammonia. Resistente a cualquier tipo de agente químico de limpieza.
-  **SAFE FOR CONTACT WITH FOOD / SEGURO PARA EL CONTACTO CON ALIMENTOS**
It does not give off any harmful substances and is totally suitable for contact with food. NSF Certified. No desprende sustancias nocivas. Es totalmente apto para el contacto con los alimentos. Certificado NSF.
-  **RESISTANT TO UV RAYS / RESISTENTE A RAYOS UV**
Being 100% natural, its colors do not fade away when being exposed to sun light or other extreme weather conditions. Siendo 100% natural, los colores no se desvirtúan cuando el material se expone al sol o a condiciones meteorológicas extremas.
-  **100% NATURAL / 100% NATURAL**
It does not give off any substances that are harmful to the environment. No desprende ninguna sustancia nociva para el entorno.
-  **RECYCLABLE / RECICLABLE**
Up to 48% of recycled content in every slab. 100% recyclable. Now two models available with the new 90R Technology by Neolith. Hasta un 48% de material reciclado en cada tabla. 100% reciclable. Ahora dos modelos disponibles con la nueva tecnología 90R by Neolith.
-  **RESISTANT TO BENDING / RESISTENTE A LA FLEXIÓN**
It has a high shear rate, making it resistant to heavy loads and pressure. Módulo de rotura elevado. Resistente a altas cargas de presión y peso.
-  **LIGHTWEIGHT / LIGERO**
Lighter than many cladding or interior surfaces, Neolith can be produced in varying degrees of thickness, including an ultra-thin 3mm depth. At 6mm it's used on skyscrapers, at 20mm it's an attractive kitchen island. Más ligero que muchos revestimientos o superficies interiores, Neolith se puede producir en diversos espesores, incluyendo uno ultrafino de 3 mm. El 6 mm es usado en rascacielos, los 20 mm se convierten en una isla de cocina atractiva.
-  **ULTRA-HYGIENIC / ULTRAHIGIÉNICO**
Neolith®'s special composition makes it impervious to most chemical products, and can be disinfected with a wide range of powerful cleaning products. La composición especial de Neolith®, lo hace impermeable a la mayoría de los productos químicos, pudiendo ser desinfectado con una amplia gama de potentes productos limpiadores.

* Please, go to www.neolith.com for more information about Polished Finish.

* Por favor, consultar en www.neolith.com para más información sobre el acabado Pulido.

** Please, read on www.neolith.com the Cleaning Recommendations.

** Por favor, leer en www.neolith.com las Recomendaciones de Limpieza.

Formats, applications & thicknesses

Formatos, aplicaciones y espesores



APPLICATIONS
APLICACIONES

3.600x1.200 mm
142" x 48"

3.200x1.500 mm
126" x 60"

3.200x1.600 mm
126" x 64"

2.600x1.200 mm
102" x 48"

2.600x1.500 mm *
102" x 60"

Interior walls Revestimiento interior	3+ • 6 • 6+	6 • 6+	12 • 20	3+ • 6 • 6+	3+ • 6 • 6+
Interior floors Pavimento Interior	6 • 6+	6 • 6+	12 • 20	6 • 6+	6 • 6+
Exterior walls Fachada aplacada exterior	3+ • 6 • 6+	6 • 6+	12 • 20	3+ • 6 • 6+	3+ • 6 • 6+
Exterior floors Pavimento exterior	6 • 6+	6 • 6+	12 • 20	6 • 6+	6 • 6+
Ventilated façade with exposed fixing system Fachada ventilada anclaje visto	6+	6+	12	6+	6+
Ventilated façade with hidden fixing system Fachada ventilada anclaje oculto	6+	6+	12	6+	6+
Worktops Encimeras			12 • 20		
Heavy transit floors Pavimento alto tránsito	6+	6+	12 • 20	6+	6+
Interior cladding over existing walls Revestimiento interior sobre material	3+ • 6 • 6+	6 • 6+		3+ • 6 • 6+	3+ • 6 • 6+
Interior flooring over existing floors Pavimento interior sobre material	6 • 6+	6 • 6+		6 • 6+	6 • 6+
Furniture Mobiliario	3 • 3+ • 6 • 6+	6 • 6+	12 • 20	3+ • 6 • 6+	3+ • 6 • 6+

● **Recommended thicknesses**
Espesores recomendados

Cut to size formats also available for projects.
Dimensions in inches are Nominal inches.
Formatos de corte a medida también para proyectos.

* **This format is only available for projects, not in permanent stock.**
* Este formato solo está disponible para proyectos, no en stock permanente.

+ **Slab reinforced with fiber glass.**
+ Tabla reforzada con fibra de vidrio.

Neolith is the only brand of Sintered Stone which offers surfaces in four different thicknesses.

Each has its own specific range of applications:

3mm_ interior cladding, furniture.

6mm_ indoor and outdoor flooring, exterior cladding, furniture.

12mm_ kitchen worktops, bathroom vanities, table tops.

20mm_ kitchen worktops, table tops.

Neolith es la única marca de piedra sinterizada que ofrece superficies en cuatro grosores diferentes.

Cada uno tiene su propia gama específica de aplicaciones:

3mm_ revestimiento interior, muebles.

6mm_ pavimentos int./ext., revestimientos exteriores, mobiliario.

12mm_ encimeras de cocina y de mesa, tocadores de baño.

20mm_ encimeras de cocina y de mesa.

3mm → 1/8" | 3+ mm → 1/8"

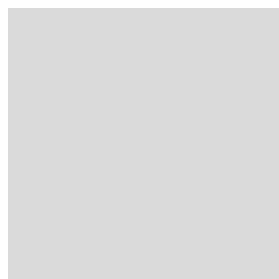
6mm → 1/4" | 6+ mm → 1/4"

12mm → 1/2"

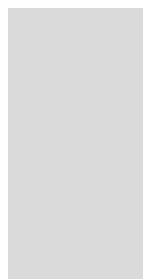
20mm → 3/4"

TILE FORMATS

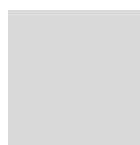
FORMATOS DE BALDOSAS



1.200x1.200 mm
48" x48"



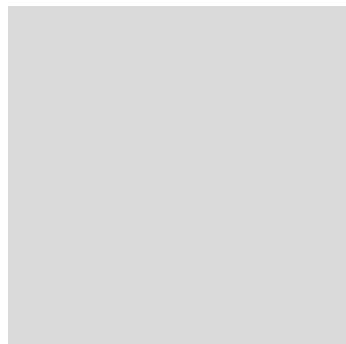
1.200x600 mm
48" x24"



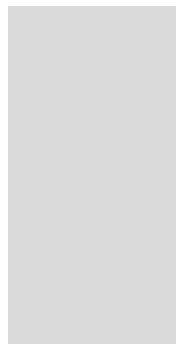
600x600 mm
24" x24"



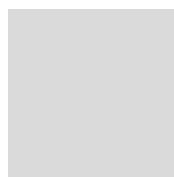
600x300 mm
24" x12"



1.500x1.500mm
60" x60"



1.500x750mm
60" x30"



750x750mm
30" x30"

Cut to size formats also available for projects. Dimensions in inches are Nominal inches.

Formatos de corte a medida también para proyectos.

Finishes

Acabados

Neolith is available in different *finishes* that are giving richness and value to the designs created with those surfaces: from rough textures with relief up to shiny polished with linear reflections. All a repertoire to stimulate the sight and touch.

Neolith está disponible en distintos *acabados* que aportan riqueza y valor a los diseños creados con estas superficies: desde texturas rugosas con relieve hasta brillantes pulidos con reflejos lineales. Todo un repertorio para estimular la vista y el tacto.



SATIN

Completely matte finish. Highly resistant and ideal for commercial applications.

Acabado completamente mate. Altamente resistente e ideal para aplicaciones comerciales.



SILK

Matte finish with a thin layer of glaze that provides a subtle shine and a nice soft touch. Surface finish that results extremely easy to clean.

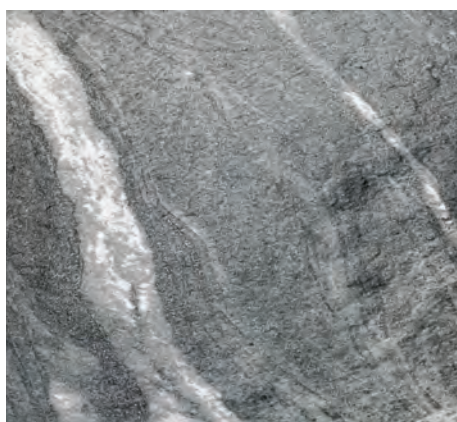
Acabado mate con una ligera capa de esmalte que aporta un brillo sutil y una agradable suavidad al tacto. Acabado superficial que resulta de fácil limpieza.



DÉCOR POLISHED

The Décor Polished confers a perfect linear reflection to the colours of the Classtone Collection which gains in depth and elegance.*

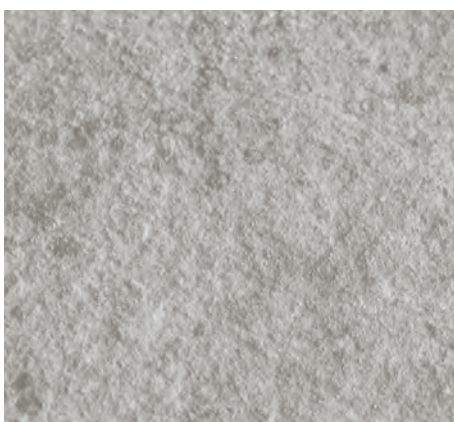
Décor Polished confiere un reflejo perfectamente lineal a los colores de la Colección Classtone, que gana en profundidad y elegancia.*



SLATE FINISH

Available now in the Mar del Plata, Layla, Amazonico, Shilin and Wulong. Slate finish creates the delusion of stratum on the surface.

Disponible ahora en los modelos Mar del Plata, Layla, Amazonico, Shilin y Wulong, el acabado Slate crea la ilusión de estratos en la superficie.



RIVERWASHED

Finish with a rough texture and relief that evokes sensations to the touch.

Acabado con textura rugosa y alto relieve para superficies que evocan sensaciones al tacto.



ULTRASOFT

Texture with a greater degree of softness and depth than Natural Honed.*

Textura con un mayor grado de suavidad y profundidad que el Natural Honed.*

SATIN	•	•	•	•	•	•
SILK	•	•	•	•	•	•
SLATE	•	•	•	•	•	•
RIVERWASHED	•	•	•	•	•	•
DÉCOR POLISHED	•	•	•			
ULTRASOFT	•	•	•			
NANOTECH POLISHED	•	•	•			

Countertops Encimeras	Cladding <i>interior or exterior</i> Revestimiento <i>interior o exterior</i>	Interior flooring <i>low traffic, not linked with the exterior</i> Pavimento interior <i>con poco tráfico, sin conexión exterior</i>	Exterior flooring <i>in contact with dust</i> Pavimento exterior <i>en contacto con polvo</i>	Interior flooring <i>with med/high traffic</i> Pavimento interior <i>con tráfico medio/alto</i>	Sinks <i>high impact or scratches</i> Fregaderos <i>alto impacto o rayado</i>
---------------------------------	-----------------------------------------------------------------------------------------------	------------------------------------------------------------------------------------------------------------------------------------------------------	---------------------------------------------------------------------------------------------------------------	-----------------------------------------------------------------------------------------------------------------	-----------------------------------------------------------------------------------------------



NANOTECH POLISHED

With a high level of gloss, the Nanotech Polished confers a more sophisticated look to the Colorfeel Collection.*
Con un nivel de brillo alto, Nanotech Polished confiere una imagen más sofisticada a la Colección Colorfeel.*



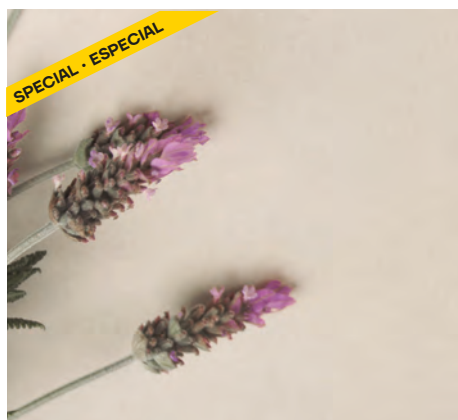
LA BOHÈME

You have to touch La Bohème to believe it. A natural relief that reminds the touch of a Lebanese cedar of a hundred years.
Hay que tocar La Bohème para creértela. Un relieve natural que recuerda el tacto de un cedro libanés de cien años.



STEEL TOUCH

Steel Touch is a metallic approach that Neolith® has with soft reflections and a flat surfaces.
El acabado Steel Touch es un enfoque metálico que ofrece Neolith® con unas reflejos suaves y superficies lisas.



NATURAL HONED

Honed texture typical of natural stones: flat, soft, without any glossiness and completely matte.
Textura apomazada típica de las piedras naturales: lisa, suave, sin brillo y completamente mate.



ANTISLIP

Antislip finish is available on demand on every Neolith model, to create safer wet spaces without compromising aesthetics.
Acabado antideslizante está disponible sobre pedido para cualquier modelo Neolith, para crear espacios húmedos seguros sin renunciar a la estética.

* Check use recommendations.
* Consultar recomendaciones de uso.

Certifications & Awards

Certificados y Premios

Since its foundation in 2009, Neolith® has received recognition through more than 50 international design and architecture awards for its forward-thinking, innovative approach and the high quality of its products and processes.

These accolades reflect Neolith®'s pioneering spirit, a company continually evolving to meet the needs and expectations of current and future clients.

Desde su fundación en 2009, Neolith® ha recibido el reconocimiento a través de más de 50 premios internacionales de diseño y arquitectura por su enfoque innovador y vanguardista y la alta calidad de sus productos y procesos.

Estos galardones reflejan el espíritu pionero de Neolith®, una compañía en constante evolución para satisfacer las necesidades y expectativas de los clientes actuales y futuros.

Awards

Premios



Red Dot Award



A+ Award Architizer



Best Of Kbis



A'design Award



Great Design AD 2017



German Design Award



Architectural Record Award



Plus X Award



Best of Houzz



Pia Awards



Pia Awards



Interior Design Best of the Year



KB Culture Awards



Interzum Award



AP50 Readers Choice



D Award



Kbb Readers Choice Award



Installation Awards



Money-Saving Products Winner



Idea Awards



Alfa De Oro



Muuuzz Awards



Materialica Gold Award



Premio Interiores



Producto del año en Innovación y Tecnología



Infoprogetto Piu Innovativo



IDC Innovation Awards



30 More innovative Products



Edison Awards

And almost 30 International Awards more.
Y casi 30 premios internacionales más.

Certifications Certificados



Designed and produced by TheSize Surfaces in Spain



European Comission Certification



China Compulsory Certificate



NSF Certifies that Neolith is totally suitable for contact with food.



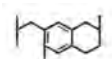
Member of the US Green Building Council (USGBC)



Greenguard Certification



Registration, Evaluation, Authorisation and Restriction of Chemicals



Health Product Declaration



OK Kosher Certification



ICC-ES Certification for the Strongfix System for ventilated facades



Fundación RCR



World Wildlife Fund



Fundación Vicente Ferrer

Green facts sheet

Hoja de factores ecológicos

Neolith's high-performance Sintered Stone for kitchen and bathroom countertops, flooring, interior wall, facades and cladding applications comes with an assortment of green benefits.

Neolith has a variety of qualities that make it ideal for the environmentally-conscious professional.

PRODUCT COMPOSITION



100% Natural: Made of clays, feldspar, silica and natural mineral oxides, Neolith will not emit toxic fumes into the environment when exposed to fire or extremely high temperatures.



100% Recyclable: Due to its natural composition, Neolith can be recycled and reduced to its aggregates. Up to 48% recycled content: Up to 48% of any Neolith slab is composed of recycled raw materials.



Near-Zero Porosity: With a porosity of less than 0.08 percent, Neolith is impervious to absorption, making it a hygienic product resistant to bacteria that can cause disease and trigger allergies.



New Formulation 90R by Neolith®: The ESSENTIALS series includes up to 90% recycled material in the composition of the Metropolitan and Sofia Cuprum 2021 models.

CERTIFICATIONS AND MEMBERSHIPS



Greenguard Certification (formerly GREENGUARD Indoor Air Quality Certification): Certifies that Neolith meets strict chemical emissions limits, contributing to a healthier interior.



Greenguard Gold Certification (formerly known as GREENGUARD Children & Schools Certification): Certifies that Neolith is safe indoors for sensitive individuals (such as children and the elderly) and ensures that the product is acceptable for use in environments such as schools and healthcare facilities.



CE Certification (European Commission): Confirms that Neolith meets European safety, health and environmental protection requirements.



LEED Points Earner: LEED, Leadership in Energy and Environmental Design, is a program that provides third-party verification of green buildings. Neolith satisfies safety prerequisites and earns points to help consumers achieve the desired level of certification for their home or commercial project.



Member of the U.S. Green Building Council (USGBC): The USGBC, the council that oversees LEED, allows advocates for green-building policies and practices to come together.

Neolith, Piedra Sinterizada de alto rendimiento para encimeras de cocina y baño, pavimento, revestimiento, fachadas y mobiliario, con numerosos beneficios ecológicos.

Neolith posee una gran variedad de cualidades sostenibles que lo convierten en el material ideal, por fomentar la conciencia ambiental de los profesionales que lo utilizan.

COMPOSICIÓN DE PRODUCTO



100% Natural: Realizado con arcillas, feldespato, sílice y óxidos minerales naturales, Neolith no emite gases tóxicos al medio ambiente cuando se expone al fuego o a temperaturas extremadamente altas.



100% Reciclable: Debido a su composición natural, Neolith puede ser reciclado. Hasta un 48% de contenido reciclado: hasta el 48% de cualquier tabla Neolith, está compuesta por materias primas recicladas.



Porosidad cercana a 0: con una porosidad de menos de 0.08%, Neolith es impermeable a la absorción, por lo que es un producto higiénico y resistente a las bacterias causantes de contraer enfermedades y provocar alergias.



Nueva Formulación 90R by Neolith®: La serie ESSENTIALS incluye hasta un 90% de material reciclado en la composición de los modelos Metropolitan y Sofia Cuprum 2021.

CERTIFICACIONES Y AFILIACIONES



Certificación Greenguard (anteriormente GREENGUARD Indoor Air Quality Certification): Certifica que Neolith cumple con los límites de emisiones químicas establecidos, lo que contribuye a un entorno ambiental más saludable.



Certificación Greenguard Gold (anteriormente conocido como GREENGUARD Children & Schools Certification): Certifica la preocupación de Neolith por mantener la seguridad de personas sensibles (como niños y ancianos) asegurando que el producto es apto para su uso en entornos como escuelas y centros de salud.



Certificación CE (Comisión Europea): Asegura que Neolith cumple con los requisitos de protección ambiental europea de seguridad y salud.



LEED Points Earner: LEED, Líder en Energía y Diseño Ambiental, es un programa que proporciona la verificación por terceros de edificios sostenibles. Neolith satisface los requisitos previos de seguridad y gana puntos para ayudar a los consumidores a alcanzar el nivel deseado de certificación para su casa o proyecto comercial.



Miembro de U.S. Green Building Council (USGBC): El USGBC, consejo que supervisa LEED, permite a los defensores de las políticas y prácticas sostenibles que se reúnan.



Neolith has got the NSF Certification making sure that the product meets strict standards for public health protection, being totally suitable for contact with food.

Neolith's unique sintering process and proprietary design also provide additional green benefits.

ADDITIONAL GREEN BENEFITS

Fewer raw materials, less erosion: Neolith's thin slabs use fewer raw materials, resulting in less soil erosion, without sacrificing any strength.

CO2 Emissions Reduction: A slimmer slab means a lighter slab. With Neolith, it's possible to transport more than double the amount of surface per container than with thicker products like marble, granite or quartz. The lighter weight allows for a more fuel efficient journey and considerable reductions in CO2 emissions.

Water-based decoration: Neolith uses the ultimate water-based decoration technology in its production, which, compared to the solvent-based decoration commonly used in industry, have a much lower environmental impact.

No gut remodels: Neolith's slim surface can be applied directly onto existing surfaces, saving remodelers from costly tear-outs while reducing landfill waste. No landfill waste means no waste transportation needed, further reducing net CO2 emissions.

Optimized energy consumption: Neolith's resistance to extremely high and low temperatures makes it ideal for ventilated façades. The thermal insulation and ventilation between the Neolith façade and the building itself optimizes the building's energy consumption considerably (up to 40%).

25 years—warranty: Neolith countertops comes with a manufacturer's guarantee of 25 years and does not need frequent replacement or maintenance treatments like other surfaces materials.

Neolith gives designers, architects and other industry professionals confidence that their aesthetically appealing design decisions are equally appealing to the environment.



Neolith ha obtenido el Certificado NSF que asegura que el producto cumple con las estrictas normativas referentes a la protección de la Salud Pública, siendo totalmente apto para el contacto con alimentos.

El Proceso de Sinterización único de Neolith y su diseño patentado, proporciona beneficios sostenibles adicionales.

BENEFICIOS SOSTENIBLES ADICIONALES

Menos materias primas, menos erosión: Las tablas Neolith están compuestas por menos materias primas, lo que reduce la erosión del suelo.

Reducción de las emisiones: Una tabla delgada significa una losa más ligera. Con Neolith, es posible transportar más del doble de la cantidad de superficie que con productos más gruesos como el mármol, granito o cuarzo. El peso más ligero de la carga permite un transporte más eficiente reduciendo considerablemente las emisiones de CO2.

Decoración de base agua: Neolith utiliza en su producción la más moderna tecnología de decoración de base agua, que comparadas con la decoración de base solvente utilizadas habitualmente en la industria, tienen un impacto ambiental mucho menor.

Rehabilitación: Neolith se puede aplicar directamente sobre superficies existentes, ahorrando tiempos y costes a la vez que se reducen los residuos, reduciendo aún más las emisiones netas de CO2.

Consumo de energía optimizada: La alta resistencia de Neolith a temperaturas extremadamente altas y bajas hace que sea ideal para fachadas ventiladas. El aislamiento térmico y ventilación entre la fachada Neolith y el propio edificio, optimiza el consumo de energía del edificio considerablemente (hasta un 40%).

Garantía de 25 años: Las encimeras Neolith, tienen una garantía del fabricante de 25 años y no necesitan tratamientos de sustitución o mantenimiento frecuentes como otros materiales.

Neolith ofrece a los diseñadores, arquitectos y otros profesionales de la industria, un material que combina atractivo estético y sostenibilidad.

Residential Interiors

Interiores Residenciales

Residential interior design is really personal, and often carries an emotional attachment as homeowners look to bring their dream concepts and grand designs to life.

It's important for the designer to flex all their creative muscle to ensure the individuality and originality of every project, from the architecture of the building to the personality of the client. This can encompass anything from a traditional period look to an ultra-modern aesthetic.

Neolith's wide range of colours, finishes and sizes make it an adaptable material capable of slotting seamlessly into a chosen style, mixing elements for unusual contrasts or taking the lead to create a bold visual statement.

El diseño de interiores residenciales es muy personal y, a menudo, tiene un vínculo emocional en la medida que los propietarios buscan dar vida a los conceptos de sus sueños y diseños grandiosos.

Es importante para el diseñador ejercitar todo su músculo creativo para garantizar la individualidad y la originalidad de cada proyecto, desde la arquitectura del edificio hasta la personalidad del cliente. Esto puede abarcar desde un estilo de época tradicional a una estética ultramoderna.

La amplia gama de colores, acabados y tamaños de Neolith lo convierten en un material adaptable capaz de incluirse sin problemas en el estilo elegido, mezclando elementos para obtener contrastes inusuales o tomando la iniciativa para crear una declaración visual audaz.





**TECHSIZE LIFE MUSEUM
SHENZHEN (CHINA)**

Wall Cladding: Calacatta Silk, Aspen Grey Silk, Estuario E06 Silk, Estuario E07 Silk, Estuario E08 Silk, Strata Argentum Riverwashed & Mar del Plata Slate 6mm

Flooring: Mar del Plata Slate & New York - New York Silk 6mm

Stairs: Calacatta Silk & La Bohème B01 Satin 6mm

Handrails: Aspen Grey Silk 6mm

Tables: Iron Copper Satin 6mm

Pot: La Bohème B01 Satin 6mm

Designed by: Willow Design Co.

Image: LePhoto

**TECHSIZE LIFE MUSEUM
SHENZHEN (CHINA)**

Wall Cladding: Mont Blanc Silk &
Calacatta Silk 6mm

Ceiling: Mont Blanc Silk 6mm

Island & Kitchen Cabinet: Nero Marquina
Silk 12mm & 6mm

Flooring: New York - New York Silk 6mm

Tables: Iron Copper Satin 6mm

Stairs: Calacatta Silk & La Bohème B01
Satin 6mm

Handrails: Aspen Grey Silk 6mm

Designed by: Willow Design Co.,Ltd

Image: Lephoto







**PRIVATE RESIDENCE
LAKE HURON (CANADA)**

Wall Cladding: Nero Zimbabwe Riverwhased 6mm

Flooring, Stairs & Ceiling: Strata Argentum
Riverwhased 6mm

Designed by: Saota & Matter Architectural Studio

Builder: MCI Design Build

Subcontractor's project manager (interior tiles):
Robert Geerts, Bernardo Group Ltd.

Interior Tile Manufacturing Subcontractor: David
Waugh, Ontario Panelization.

Stone Artist: Eva Chylinski

Images: Adam Letch Foto







**PRIVATE RESIDENCE
LAKE HURON (CANADA)**

Flooring & Ceiling: Strata Argentum
Riverwashed 6mm

Designed by: Soota & Matter
Architectural Studio

Builder: MCI Design Build

Subcontractor's project manager
(interior tiles): Robert Geerts, Bernardo
Group Ltd.

Interior Tile Manufacturing
Subcontractor: David Waugh, Ontario
Panelization.

Stone Artist: Eva Chylinski

Image: Adam Letch Foto





**HANGZHOU ROSE GARDEN
HANGZHOU (CHINA)**

Wall Cladding: Estatuario E01 Silk 6mm
Designed by: Wuhejian Design Studio
Images: Yesong





**PRIVATE RESIDENCE
BARCELONA (SPAIN)**

Wall Cladding & Furniture:
Himalaya Crystal Ultrasoft 6mm

**PRIVATE RESIDENCE
HORST (NETHERLANDS)**

Flooring: Beton Silk 6mm
Designed by: Joep Verheijen, B-TOO
Image: B-TOO









**PRIVATE RESIDENCE
MADRID (SPAIN)**

Wall Cladding: Layla Slate 6mm





**PRIVATE RESIDENCE
MADRID (SPAIN)**

Flooring: Summer Dala Silk &
Winter Dala Silk 6mm.

Designed by: Virginia Sánchez
Interiorismo

Images: Dámaso Pérez - Fototec

Bathrooms

Baños

Neolith®'s SKIN line offers interior designers plenty of inspiration for surfacing in both residential and commercial bathrooms.

Considerate design of these spaces is crucial. A washroom must be resistant to humidity, waterproof, hygienic, easy to maintain and simultaneously look both stylish and clean.

With over 50 colours and finishes available in a variety of thicknesses, Neolith slabs can be specified across the room from floors and walls to splashbacks, sinks and shower plates.

The wide range of light and dark tones in the collection, which mimic materials including woods, metals and marbles, will inspire interior designers looking for either visual continuity or contrast.

Equally, Neolith's performance capabilities, including high resistance to scratches, stains and waterproof and hygienic qualities, make it an optimal choice for bathroom, wet room and washroom applications.

La línea SKIN de Neolith® ofrece a los interioristas mucha inspiración para revestir tanto baños residenciales y comerciales.

Un diseño adecuado para estos espacios es crucial. Un baño debe ser resistente a la humedad, impermeable, higiénico, fácil de mantener y, al mismo tiempo, elegante y limpio.

Con más de 50 colores y acabados disponibles en una variedad de espesores, las tablas Neolith se pueden especificar en toda la habitación desde pisos y paredes hasta salpicaderos, lavabos y platos de ducha.

La amplia gama de tonos claros y oscuros de la colección, que imita materiales como maderas, metales y mármoles, inspirará a los diseñadores de interiores que buscan continuidad visual o contraste.

Del mismo modo, las capacidades de técnicas de Neolith, que incluyen una alta resistencia al rayado, manchas y cualidades impermeables e higiénicas, lo convierten en una opción óptima para aplicaciones de baño o cuarto húmedo.





**NEOLITH® HEADQUARTERS
CASTELLÓN (SPAIN)**

Wall Cladding, Flooring & Vanity Top:
Mar del Plata Slate 6mm & 12mm
Designed by: Giuliana Barandarián
Image: Dámaso Pérez - Fototec



**PRIVATE RESIDENCE
AUCKLAND (NEW ZEALAND)**

Wall Cladding, Flooring & Vanity Top:
Calatorao Silk 6mm & 12mm
Designed by: Armstrong Interiors
Installed by: Stone By Design
Images: Kings Lane Photography





**KIMPTON VIVIDORA HOTEL
BARCELONA (SPAIN)**

Wall Cladding & Vanity Top:
Calacatta Silk 6mm & 12mm
Designed by: Kimpton Team
and Ave Bradley
Image: Dámaso Pérez - Fototec







**DESIGN HOTEL LAURICHHOF
PIRNA (DEUTSCHLAND)**

Wall Cladding, Vanity Top & Flooring:
La Boheme B01 Satin 6mm
Designed by: Seidel + Architekten
Images: Seidel Architekten





**PRIVATE RESIDENCE
LAKE HURON (CANADA)**

Wall Cladding & Flooring: Strata Argentum
Riverwashed 6mm

Designed by: Saota & Matter Architectural Studio

Builder: MCI Design Build

Subcontractor's project manager (interior tiles):
Robert Geerts, Bernardo Group Ltd.

Interior Tile Manufacturing Subcontractor: David
Waugh, Ontario Panelization.

Stone Artist: Eva Chylinski

Image: Adam Letch Foto



**HOTELLE SUITE
MADRID (SPAIN)**

Wall Cladding, Flooring & Vanity Top: Pulpis
Silk 6mm & 12mm
Designed by: Lázaro Rosa-Violan Studio
Images: Dámaso Pérez - Fototec





**PRIVATE RESIDENCE
PAMPLONA (SPAIN)**

Wall Cladding: Calacatta Silk 6mm
Designed by: Ilmiodesign
Image: Pedro Pegenaute



**PRIVATE RESIDENCE
VALÈNCIA (SPAIN)**

Wall Cladding, Flooring, Bathtub &
Vanity Top: Calacatta Silk 6mm & 12mm
Designed by: Coohuco Studio
Image: Dámaso Pérez - Fototec



**PRIVATE RESIDENCE
CADIZ (SPAIN)**

Wall Cladding: Estatuario E01 Silk 6mm
Vanity Top: Iron Grey Satin 12mm
Designed by: Juan Luis Jimenez
Image: Dámaso Pérez - Fototec





**PRIVATE RESIDENCE
MADRID (SPAIN)**

Wall Cladding & Flooring: Himalaya
Crystal Ultrasoft 6mm
Designed by: Virginia Sánchez
Interiorismo Interiorismo
Images: Dámaso Pérez - Fototec



Restaurant & Bar Interiors

Interiores Restaurantes y Bares

The global restaurant scene is fast-paced where culinary tastes are constantly evolving and design trends are consistently developing to enhance and enrich the dining experience. Today, the décor of the dining room is as important as the delicacies on the plate.

Neolith's wide range of colours, finishes and thicknesses are helping master chefs in realising their hyper-imaginative concepts and visions, bringing them to life for their audience.

Neolith is also a material of choice for professional kitchens, where its high-resistance and hygienic qualities make it the perfect worktop partner to the restaurant brigade. From chopping, filleting, rolling and kneading, Neolith goes beyond and is always ready for the next service.

La escena global de los restaurantes va a un ritmo vertiginoso, donde los gustos culinarios evolucionan constantemente y las tendencias de diseño se desarrollan constantemente para mejorar y enriquecer la experiencia gastronómica. Hoy en día, la decoración de la sala es tan importante como las exquisiteces en el plato.

La amplia gama de colores, acabados y espesores de Neolith está ayudando a los maestros chefs a realizar sus conceptos y visiones hiperimaginativas, dándoles vida a su público.

Neolith es también un material de elección para cocinas profesionales, donde sus cualidades higiénicas y de alta resistencia lo convierten en el compañero de trabajo perfecto para el sector de la restauración. Desde picar, filetear, o amasar, Neolith va más allá y siempre está listo para el próximo servicio.





**CELLER DE CAN ROCA
GIRONA (SPAIN)**

*** Michellin

Kitchen Countertops: Pierre
Bleue Silk 20mm

Designed by: Quim Casademont

Installed by: Rockwall by Rustell

Images: Dámaso Pérez - Fototec



**MONTORO RESTAURANT
ALICANTE (SPAIN)**

Flooring & Countertops: Iron
Frost Satin 12mm

Designed by: Ard Decó

Images: Dámaso Pérez - Fototec





**CAFE FLOR
AMSTERDAM SCHIPHOL (NETHERLANDS)**

Countertop: Estuario E01 Silk
Designed by: Hekker Projecten &
Interieurbouw & Creneau International
Installed by: Jan Reek Natuursteen







**LEÑA LAS BRASAS BY DANI GARCÍA RESTAURANT
MARBELLA (SPAIN)**

Kitchen Countertops: Krater Riverwashed 12mm
Designed by: Astet - Design & Concept Studio
Architect: The Six Fold
Images: Dámaso Pérez - Fototec





**UMA RESTAURANT
BARCELONA (SPAIN)**

Wall Cladding & Kitchen
Countertops: Mont Blanc Silk 12mm

Furniture: Zaha Stone Silk 3mm

Designed by: Sandra Vidal

Images Dámaso Pérez - Fototec

Hotel Interiors

Interiores de hoteles

For Hoteliers, creating an instantly welcoming atmosphere is essential to ensuring an amazing first impression and returning guests. From lobby to the bar, bedroom and bathroom, creative décor can raise the guest experience from the ordinary to the extraordinary.

Neolith's ability to mimic natural materials such as stone, wood and metal, coupled with low-maintenance and high-resistance qualities, make it perfect for hotels with a high footfall where a balance between aesthetics and functionality is essential.

Para los hoteleros, la creación de un ambiente acogedor al instante es esencial para garantizar una primera impresión increíble y hacer que los huéspedes regresen. Desde el vestíbulo hasta el bar, el dormitorio y el baño, la decoración creativa puede elevar la experiencia del huésped de lo ordinario a lo extraordinario.

La capacidad de Neolith® de imitar materiales naturales como piedra, madera y metal, junto con cualidades de bajo mantenimiento y alta resistencia, lo hacen perfecto para hoteles con un alto nivel tránsito donde el equilibrio entre la estética y la funcionalidad es esencial.





**ARO MAR HOTEL
GIRONA (SPAIN)**

Countertops: Arctic White Polished 6mm
Designed by: XC Arquitectos & Bow Desing
Installed by: Complet Hotel
Image: Dámaso Pérez - Fototec



OLYMPUS
PALACE





**OLYMPUS PALACE HOTEL
SALOU (SPAIN)**

Wall Cladding: Blanco Carrara Silk 6mm
& Calatorao Silk 6mm

Designed by: Matic & Carau

Image: Dámaso Pérez - Fototec



**MARRIOT HOTEL
BUDAPEST (HUNGARY)**

Kitchen Countertop, Island,
Backsplash & Furniture: Calacatta Polished
12mm & 6mm
Designed by: Twenty2° Design Partnership





**KUBB HOTEL
SEVILLA (SPAIN)**

Flooring: Strata Argentum Riverwashed 6mm
Designed by: Quintas Arquitectos
Images: Dámaso Pérez - Fototec



Retail

Espacios

Comerciales

Beauty, aspiration and refinement are key characteristics in the world of high-end retail, whether it's fashion, furniture, watches or wine.

Neolith can endure high footfall when used for flooring and the wide range of patterns available can be used to enhance the visual appeal of the products on the shelves.

Highly adaptable, Neolith can be applied to suit a modern or a traditional look, providing a solution to meet the most ambitious new design or a flawlessly-faithful restoration.

La belleza, la aspiración y el refinamiento son características clave en el mundo del comercio minorista de alta gama, ya sea en moda, muebles, relojes o vino.

Neolith puede soportar un alto tránsito cuando se utiliza para suelos y la amplia gama de diseños disponibles que mejoran el atractivo visual de los productos en los estantes.

Altamente adaptable, Neolith se puede utilizar para encajar en un entorno moderno o tradicional, proporcionando una solución para cumplir con el diseño más ambicioso o una restauración fiel sin problemas.





**FUSION FITNESS QIAOCHENG BRANCH
GUANGDONG (CHINA)**

Flooring & Wall Cladding: Strata Argentum
Riverwashed 6mm
Designed by: Pone Architecture
Image: Chenming



**FUSION FITNESS QIAOCHENG BRANCH
GUANGDONG (CHINA)**

Wall Cladding & Furniture: Strata Argentum
Riverwashed 6mm
Stairs: Nero Zimbabwe Riverwashed 6mm
Designed by: Pone Architecture
Images: Chenming







**CÉDRIC GROLET OPERA
PARIS (FRANCE)**

Countertop: Krater
Riverwashed 6mm
Designed by: Michael Malaper
Image: Francois Guillemin





**CASA DECOR 2020
MADRID (SPAIN)**

Flooring: Calacatta Luxe Ultrasoft 6mm
Designed by: Sara Folch Interior Design
Images: Dámaso Perez - Fototec





**NEOLITH® HEADQUARTERS
CASTELLÓN (SPAIN)**

Wall Cladding & Flooring: Nero Marquina
Polished, New York-New York Silk & Iron
Frost Satin 6mm

Countertop: Nero Marquina Polished, New
York-New York Silk 12mm

Designed by: Giuliana Barandarián inspired in
a design by Virginia Albuja

Images: Dámaso Pérez - Fototec





**CASA DECOR 2020
MADRID (SPAIN)**

Flooring: Retrostone Silk , Nieve Silk & Pietra di
Osso Silk 6mm
Furniture: Mont Blanc Silk 3mm
Designed by: DevesAjenjo
Images: Dámaso Perez - Fototec





**ALVIC STORE
MADRID (SPAIN)**

Flooring: Blanco Carrara Silk 6mm
Designed by: Ruiz Velazquez
Architecture & Design
Images: Nacho Uribe

Offices

Oficinas

We know that good design can help increase employee productivity and comfort, it's a key consideration for office designers.

Creating an inspiring and enriching atmosphere for all occupants is the goal and everything from lighting, furniture, working and break-out areas need to be considered.

Neolith® offers designers a veneering solution which appeals to the need for mental and sensorial equilibrium amongst employees.

Sabemos que un buen diseño puede ayudar a aumentar la productividad y la comodidad de los empleados, es una consideración clave para los diseñadores de oficinas.

El objetivo es crear una atmósfera inspiradora y enriquecedora para todos los ocupantes, y se deben tener en cuenta todas las áreas de iluminación, mobiliario, trabajo y descanso.

Neolith® ofrece a los diseñadores una solución de recubrimiento que apela a la necesidad del equilibrio mental y sensorial entre los empleados.





**BANK OF GUIZHOU OFFICES
GUI YANG (CHINA)**

Wall Cladding: Estuario E06 Silk, Estuario
E07 Silk & Estuario E08 Silk 6mm
Designed by: Gold Mantis
Images: Lephoto



**TERMER INT'L OFFICES
GUANGZHOU (CHINA)**

Wall Cladding, Flooring & Reception Desk:
Iron Frost Satin 6mm
Flooring: Basalt Black Satin 6mm
Designed by: Termer Design
Images: Termer



天萌國際設計



**T-ONE BUILDING
PHNOM PENH (CAMBODIA)**

Flooring, Wall Cladding & Furniture: Basalt
Black Satin 6mm, 12mm & 20mm
Designed by: MW Building and Decor
Images: Sodina Choun



Fireplaces

Chimeneas

For many, home is where the hearth is. Fireplaces play an essential dual role as both a source of heat and a design statement. Neolith's ability to mimic natural stones such as marble, basalt, sandstone and granite, combined with fire-resistance makes it the perfect material to create a visually striking fireplace which can handle the heat.

With near-zero porosity, Neolith is also suitable as a high performance material for outdoor fireplaces and fire pits. The range of colours which can be applied have the potential to transform the functional to the fabulous, creating both a useful and visually striking feature within a garden space.

Para muchos, el hogar es donde está su corazón. Las chimeneas desempeñan un doble papel esencial como fuente de calor y como declaración de diseño. La capacidad de Neolith para imitar piedras naturales como el mármol, basalto, arenisca y granito, combinada con resistencia al fuego lo convierte en el material perfecto para crear una chimenea visualmente llamativa que puede soportar el calor.

Con una porosidad cercana a cero, Neolith también es adecuado como material de alto rendimiento para chimeneas y barbacoas al aire libre. La gama de colores que se pueden aplicar tiene el potencial de transformar lo funcional en fabuloso, creando una característica útil y visualmente llamativa dentro de un espacio ajardinado.



**GREENTOWN RESIDENCE
HANGZHOU (CHINA)**

Fireplace: Iron Copper Satin 6mm
Designed by: Wang Helin Interior Design
Images: Nian







**PRIVATE RESIDENCE
WENZHOU (CHINA)**

Fireplace: Estuario E01 Silk 6mm
Designed by: Infinity Design
Images: Yesong



**PRIVATE RESIDENCE
MADRID (SPAIN)**

Fireplace: Abu Dhabi White Silk 6mm
Designed by: Virginia Sánchez
Interiorismo
Image: Dámaso Pérez - Fototec



Swimming Pools

Piscinas

Swimming pools are the ultimate indoor and outdoor feature and designers have become increasingly ambitious with an expansive variety of shapes, depths and patterns now available to satisfy an appetite for ambitious concepts.

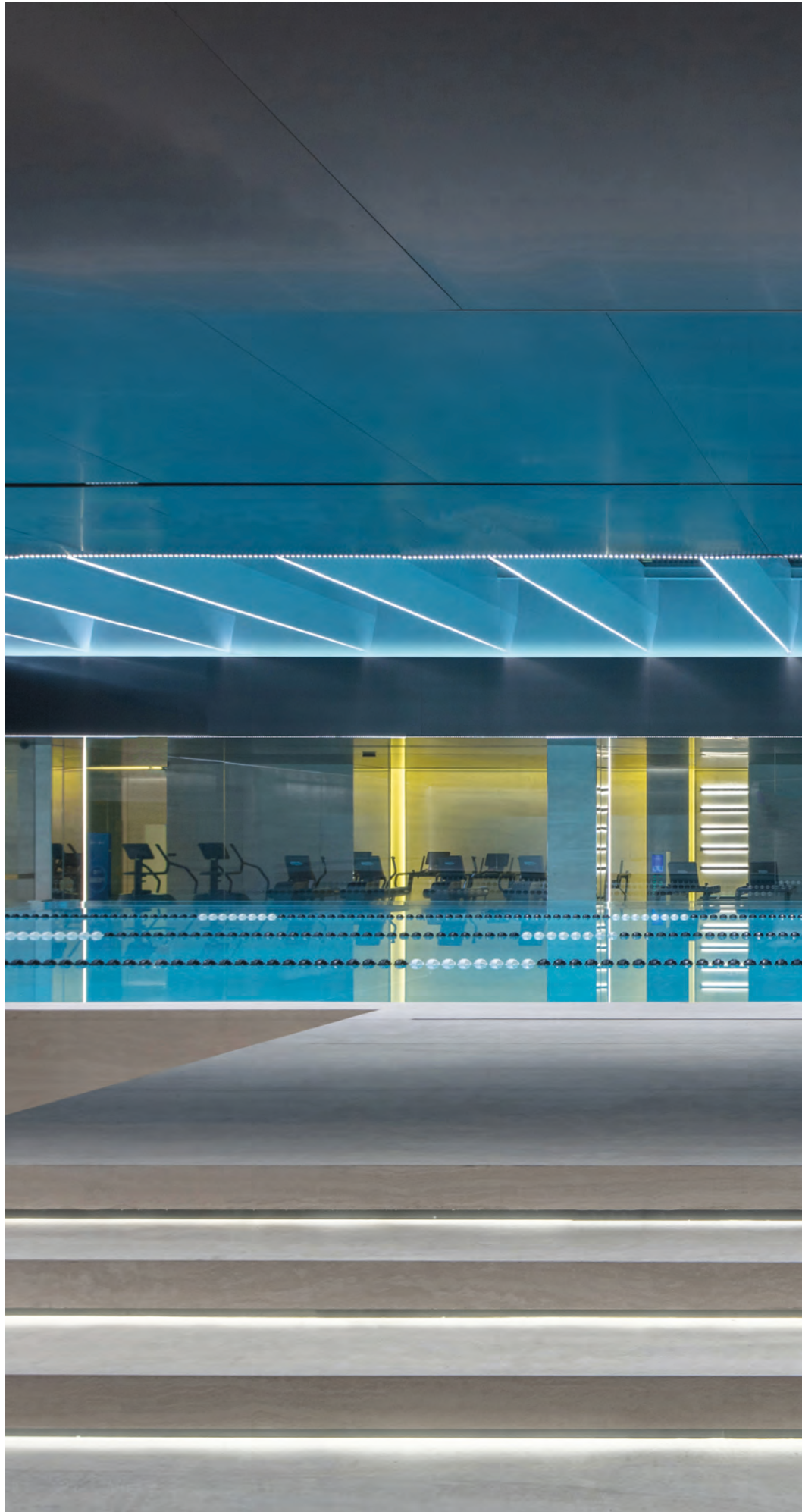
Essential to the construction of any swimming pool is the low porosity of the material used to line the pool. Previously, natural materials such as marble were unlikely options due to their porosity, low tolerance for chemicals used in pool treatment and the cost involved in waterproofing.

Neolith's waterproof and chemical resistance, combined with careful design to reproduce real stone means there's now the potential to create low maintenance pools which embody the beauty of marble, sandstone, even woods and metals.

Las piscinas son el mejor accesorio tanto interior como al aire libre y los diseñadores se han vuelto cada vez más ambiciosos ampliando la variedad de formas, profundidades y patrones ahora disponibles para satisfacer su apetito conceptual.

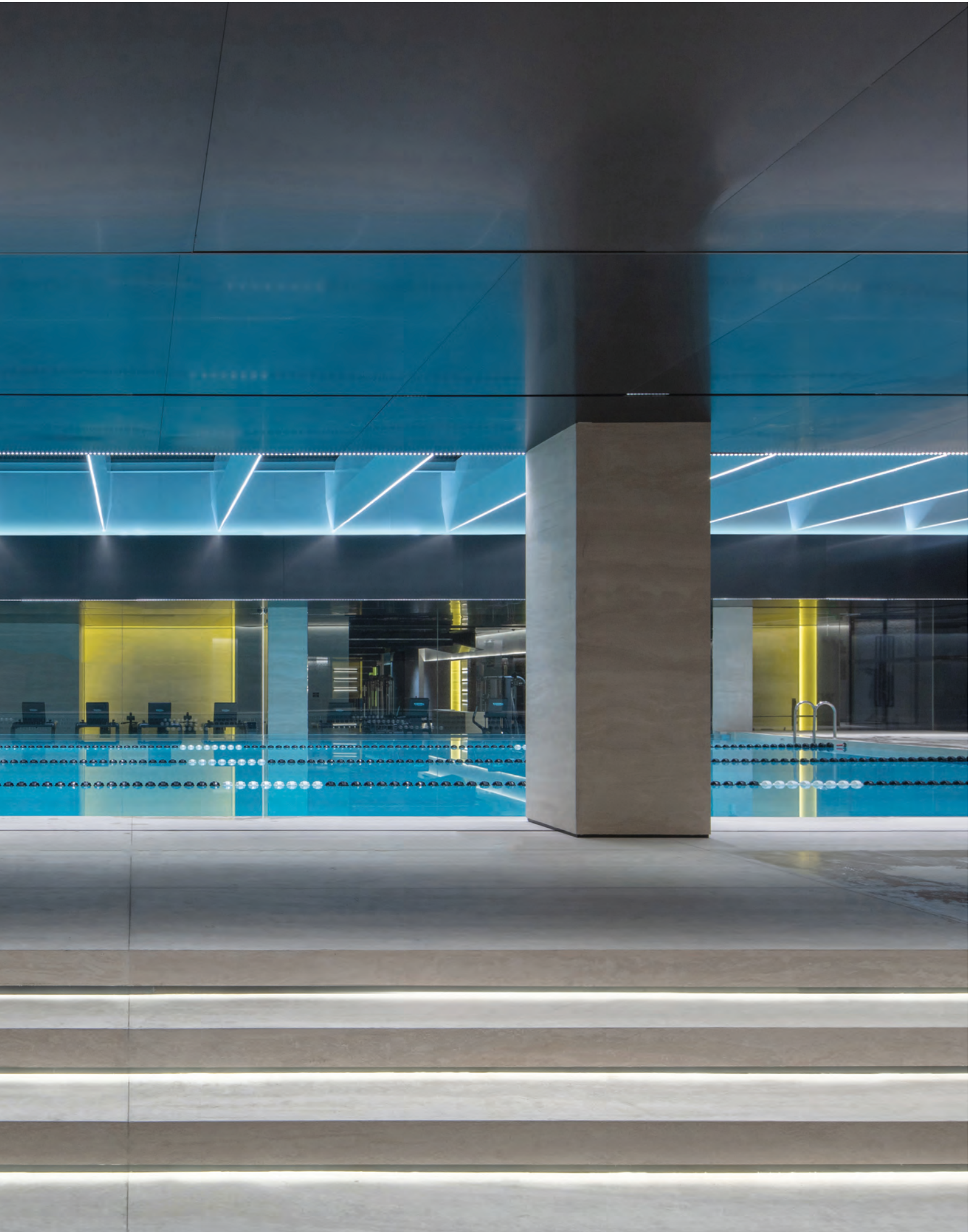
Algo esencial para la construcción de cualquier piscina es la baja porosidad del material utilizado para revestir la piscina. Anteriormente, los materiales naturales como el mármol eran opciones poco probables debido a su porosidad, baja tolerancia a los químicos utilizados en el tratamiento de piscinas y el coste involucrado en la impermeabilización.

La baja porosidad y resistencia química de Neolith, combinada con un diseño cuidadoso para reproducir piedra real, significa que ahora existe el potencial de crear piscinas de bajo mantenimiento que incorporan la belleza del mármol, la arenisca, incluso las maderas y los metales.



**FUSION FITNESS QIAOCHENG BRANCH,
GUANGDONG (CHINA)**

Swimming Pool: Strata Argentum
Riverwashed 6mm
Designed by: Pone Architecture
Image: Chenming







**PRIVATE RESIDENCE,
FINES (SPAIN)**

Swimming Pool: Strata Argentum
Riverwashed 6mm
Designed by: Rafa Azor
Image : Dámaso Pérez - Fototec

Furniture Mobiliario

Neolith's minimal thickness makes it the perfect partner material for furniture applications. Tables often serve as the focal point within a room, As such look, feel and useability are very important.

From residential kitchens and living rooms to the office boardroom or restaurant dining area, Neolith is ideal for covering plain natural materials to create a durable design statement.

El mínimo espesor de Neolith lo convierte en el socio perfecto para su aplicación en muebles. Las mesas a menudo sirven como el punto focal dentro de una habitación, ya que su apariencia, sensación y usabilidad son muy importante.

Desde cocinas residenciales y salas de estar hasta la sala de juntas de la oficina o el comedor del restaurante, Neolith es ideal para cubrir materiales naturales lisos para crear una declaración de diseño duradero.





**PLATFORM COFFEE TABLE,
CHRISTCHURCH (NEW ZEALAND)**

Table: Calacatta Luxe Ultrasoft 12mm
Designed by: Lume Design
Fabricated by: Artisan Stone
Images: Anna McLeod Photography





**HABITAT 2019,
VALÈNCIA (SPAIN)**

Tables: Mont Blanc Silk 6mm
Designed by: JMM
Images: Dámaso Pérez - Fototec



**NEOLITH® HEADQUARTERS
CASTELLÓN (SPAIN)**

Wall Cladding & Furniture: Amazonico
Polished 6mm

Flooring & Cabinets: New York - New
York Silk 6mm

Cabinets: Doca

Designed by: Giuliana Barandarián

Images: Dámaso Pérez - Fototec



neocube[®]-o

WHAT IS neocube[®]-o?

neocube-o is an outdoor gas fireplace that has been developed to set new dimensions in design, workmanship and material diversity. A fireplace with high quality gas firing technology completely executed in stainless steel and Schott glass, combined with Neolith[®] Sintered Stone base to guarantee durability as well as a unique visual appearance.

¿QUÉ ES neocube[®]-o?

neocube[®]-o es una chimenea de gas para exterior que aspira a sentar un nuevo precedente en cuanto a su diseño, la calidad de su producción y la diversidad de sus materiales. La chimenea combina una tecnología de combustión de gas de alta calidad ejecutada en acero inoxidable y vidrio Schott con una base de Piedra Sinterizada de Neolith[®] para garantizar la durabilidad y una estética única.



CHARACTERISTICS & BENEFITS

- **Made in Germany**
- **Manufactured with world leading high quality materials as Neolith[®], Schott glass and Spartherm Stainless steel burning unit**
- **Neolith[®] 12mm Pedestal in block optics**
- **Continuous Neolith[®] edge structure**
- **Corners sawn and glued to mitre**
- **Invisible magnetic opening door mechanism**
- **No electricity supply necessary**
- **Suitable for all gas types, suitable for central gas supply (liquid and natural gas)**
- **Adjustable flame (20 - 100%)**
- **Max power flame: 6.5 - 9 KW**
- **Burning life: approx. 30 hours per 11 kg gas bottle at max. power**
- **Easy and durable mobility through 4 high quality rollers including a brake for fixing**
- **Carrying handle for rough conditions**
- **Comes with a weather protection cover**
- **Only permitted for outdoors use**
- **Warranty 24 months on the heating technology, except the glass construction**

CARACTERÍSTICAS Y BENEFICIOS

- Hecho en Alemania
- Fabricado con materiales de alta calidad que lideran el mercado, como Neolith[®], vidrio Schott y una unidad de combustión en acero inoxidable Spartherm
- Pedestal de Neolith[®] 12mm con aspecto de bloque
- Estructura de bordes continuos de Neolith[®]
- Esquinas cosidas y pegadas en bisel
- Mecanismo de apertura de puerta magnético e invisible
- No requiere corriente eléctrica
- Apta para todo tipo de gas, compatible con suministro de gas centralizado (gas licuado y gas natural)
- Llama ajustable (20 - 100 %)
- Máxima potencia de llama: 6,5 - 9 kW
- Autonomía: aprox. 30 horas por cada bombona de gas de 11 kg a máxima potencia
- Movilidad sencilla y duradera gracias a sus 4 ruedas de alta calidad, que incluyen freno para fijar su posición
- Agarradera para transporte en terrenos irregulares
- Incluye una cubierta de protección ante fenómenos meteorológicos
- Solo indicada para uso en exteriores
- Garantía de 24 meses en la tecnología de calentamiento, excepto en la parte de cristal.

AVAILABLE COLOURS / COLORES DISPONIBLES

Piattibelli Shower Trays

Platos de ducha Piattibelli

The Piattibelli shower tray comes in a wide range of measurements and colors, making it the perfect bathroom solution. Easy to install, in a single piece and jointless.

Piattibelli shower trays, manufactured by PiattiBelli S.L use NEOLITH as the paneling surfaces and feature completely slip-free finishes, pursuant to ITC/DIN STANDARD 51097:1992, ANTI-SLIP RESISTANCE CLASS C3 certification.

The Piattibelli shower tray is produced with Ultra Slim manufacturing technology, a patented system that is unique on the market, through which the raw material is molded to achieve a product that is only 23 mm thick.

It's ideal for remodeling as the thickness does not create barriers or differences in level at the shower entrance. Moreover, any possible filtration disappears since it is manufactured in a single, jointless piece.

With this cutting edge technology, Neolith can be curved to create progressive evacuation slopes designed to facilitate fast water evacuation (pursuant to ITC/UNE-EN 14527:2006 STANDARD + A1:2010 SECT. 5.2 certification). The combination of this technology and the drainage valve by Viega, which is the market leader with its Tempoplex 80 models, guarantees an evacuation rate of 0.64 L/sec., making it the most effective on the market.

Neolith does not manufacture the Piattibelli shower trays; it only distributes them in various markets.

El plato de ducha Piattibelli presenta una amplia gama de medidas y colores, convirtiéndose en la solución perfecta para el baño. Fácil de instalar, de una sola pieza, sin juntas.

Los platos de ducha Piattibelli, fabricados por PiattiBelli S.L utilizan Neolith como superficie de revestimiento y presentan un acabado completamente antideslizante, según certificado ITC/NORMA DIN 51097:1992, CLASE DE RESISTENCIA AL DESLIZAMIENTO C3.

El plato de ducha Piattibelli está producido con la tecnología de fabricación Ultra Slim, un sistema patentado único en el mercado en el que se moldea la materia prima para conseguir un producto de solamente 23 mm de grueso.

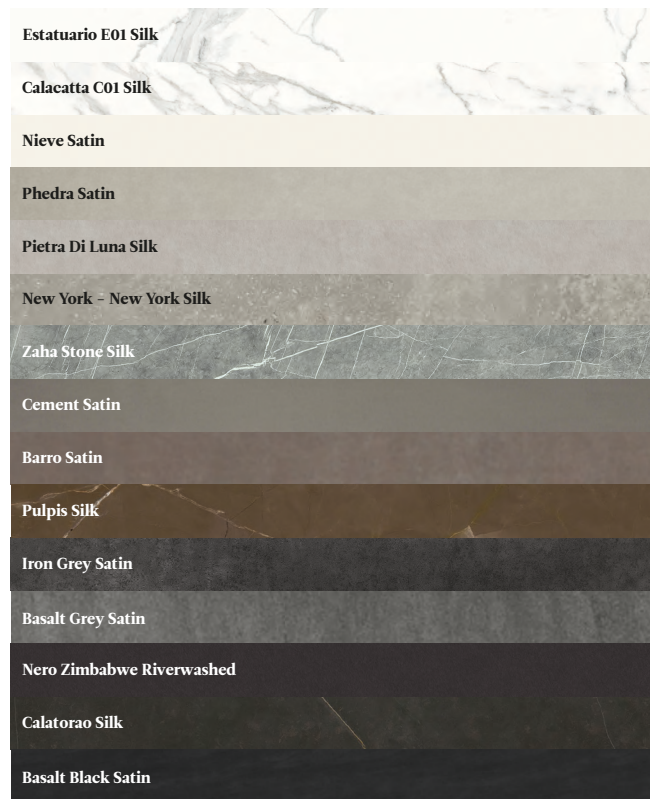
Es ideal para la reforma, pues por su grueso no genera barreras ni escalones de acceso a la ducha. Además, al estar fabricado en una sola pieza, sin juntas, desaparece cualquier posibilidad de filtración.

Con esta tecnología de vanguardia se logra curvar Neolith hasta conseguir las pendientes de evacuación progresivas diseñadas para facilitar la rápida evacuación del agua (según certificado ITC / NORMA UNE-EN 14527:2006 + A1:2010 APDO. 5.2). La unión de esta tecnología con la válvula para desagüe Viega líder en el mercado con los modelos Tempoplex 80 , garantizan una evacuación de 0,64 L./seg., siendo la más eficaz del mercado.

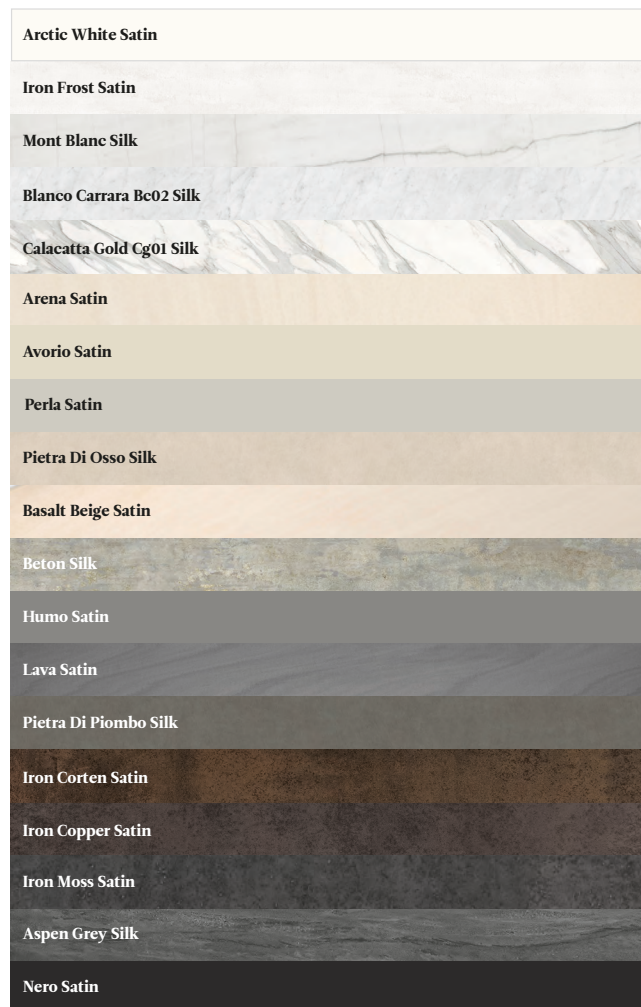
Neolith no fabrica los platos de ducha Piattibelli pero actúa como comercializadora en distintos mercados.



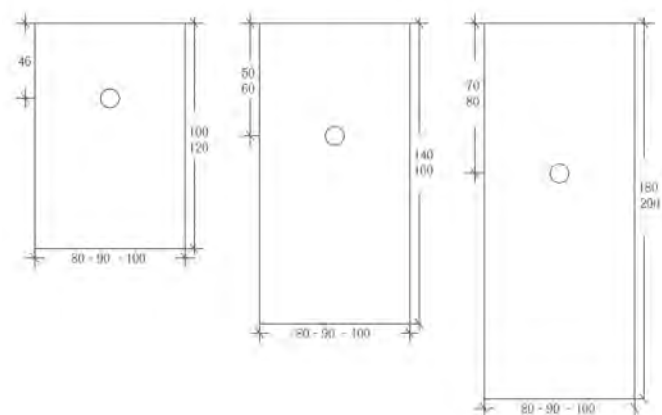
MODELS IN PERMANENT STOCK
MODELOS EN STOCK PERMANENTE



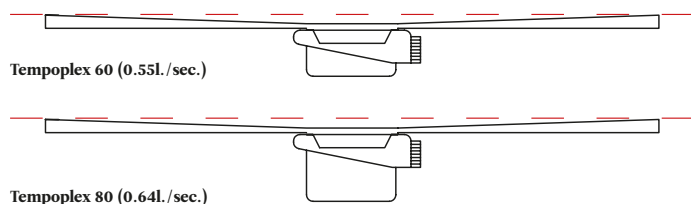
MODELS ON DEMAND
MODELOS SOBRE PEDIDO



FORMATS OF PIATTIBELLI SHOWER TRAYS MADE WITH NEOLITH /
FORMATOS DE PLATOS DE DUCHA PIATTIBELLI HECHOS CON NEOLITH



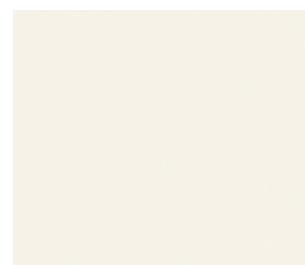
DRAIN SYSTEM OPTIONS
SISTEMAS DE DESAGÜE



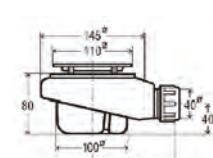
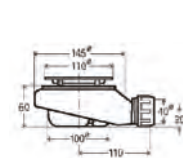
DRAIN COVER OPTIONS
OPCIONES DE DESAGÜE



Stainless Steel / Acero Inoxidable



Same Color / Mismo color



Vanity top sinks

Lavabos de baño

Neolith® surfaces are the best choice for the bathroom: a spotless temple

The Neolith® bath line make it possible to create a more uniform and minimalist look with the addition of Neolith® Sinks made of the same material as the countertops

Using Cutting-edge techniques, the material is curved to achieve progressive drainage slopes designed to facilitate the rapid evacuation of water (in accordance with the UNE-EN 14527 standard) and also achieves resistance to temperature changes, making it durable and suitable for cleaning (in accordance with the UNE-EN 13310 standard).

Neolith Sinks, an element of extraordinary features that present an integrated and functional bathroom concept.

Las superficies Neolith® son la mejor elección para el cuarto de baño: el templo de la limpieza.

La línea de baño Neolith, permiten otorgar un aspecto más integral y minimalista a los espacios al incorporar la línea de lavabos Neolith Sinks, realizados en el mismo material que el utilizado en las encimeras.

Con técnicas de vanguardia se logra curvar el material hasta conseguir las pendientes de evacuación progresivas diseñadas para facilitar la rápida evacuación del agua (según la norma UNE-EN 14527) y también se consigue una resistencia a cambios de temperatura otorgando durabilidad y aptitud para la limpieza (según la norma UNE-EN 13310).

Neolith Sinks, un elemento de características extraordinarias que presenta un concepto de baño integrado y funcional.

AVAILABLE FORMATS
FORMATOS DISPONIBLES



500 x 300 mm / 20" x 11 4/5"



700 x 300 mm / 27 1/2" x 11 4/5"

AVAILABLE MODELS | MODELOS DISPONIBLES

Arctic White Satin / Silk	COLORFEL NEOLITH
Just White / Silk	
Avorio Satin	
Nero Satin	
Nero Zimbabwe Riverwashed	
Nieve Satin / Silk	FUSION NEOLITH
Arena Satin	
Aspen Grey Silk	
Barro Satin	
Basalt Black Satin	
Basalt Grey Satin	
Beton Silk	
Cement Satin	
Mirage Silk	
New York - New York Silk	
Phedra Satin	
Pietra di Luna Silk	
Pietra di Osso Silk	
Pietra di Piombo Silk	
Retrostone Silk	
Shilin Slate	
Wulong Slate	
Zaha Stone Silk	IRON ¹ NEOLITH
Iron Copper Satin	
Iron Corten Satin	
Iron Frost Satin	
Iron Grey Satin	
Iron Moss Satin	TIMBER NEOLITH
La Boheme B01 Satin	
Summer Dala Silk	
Winter Dala Silk	STEEL NEOLITH
Sofia Cuprum 2021 Steel Touch	
Metropolitan Steel Touch	
Blanco Carrara BC02 Silk	
Calacatta Silk	
Calacatta Gold Silk	CLASSTONE NEOLITH
Abu Dhabi White Silk	
Calatorao Silk	
Estuario Silk	
Mont Blanc Silk	
Layla Slate	
Nero Marquina Silk	
Pulpis Silk	
Amazonico Slate	
Strata Argentum Riverwashed	

* Colors and finishes on demand, 10 days delivery term from order confirmation.

* Colores y acabados bajo pedido, 10 días desde confirmación para entrega.

Neolith Gallery

The 2021 Neolith collection is composed of 57 different models that are grouped in 6 collections. Most of those 57 models are available in more than one finish and thicknesses and even some of them have Bookmatch and Endmatch options.

For not getting lost in this wide variety of possibilities that the Neolith 2021 catalogue offers, we introduce this updated version of the already popular Neolith Gallery where all references are included.

La colección 2021 de Neolith se compone de 57 modelos agrupados en 6 colecciones. La gran mayoría de esos 57 modelos están disponibles en más de un acabado y espesores distintos e incluso algunos de ellos disponen de opciones Bookmatch o Endmatch.

Para no perderse entre la gran variedad de posibilidades que ofrece el catálogo Neolith 2021, presentamos esta versión actualizada de la ya popular Neolith Gallery donde se incluyen todas las referencias disponibles.



ESTATUARIO E01

	mm	Satin	Silk	Pol.	U.Soft	Riv/Slate
2.600x1.200	6		•	•		
3.600x1.200	3		•			
	6					
3.200x1.500	6		•	•	•	
3.200x1.600	12		•	•	•	
	20		•	•	•	



ESTATUARIO E01-R

	mm	Satin	Silk	Pol.	U.Soft	Riv/Slate
2.600x1.200	6		•	•		
3.600x1.200	3		•			
	6					
3.200x1.500	6		•	•	•	
3.200x1.600	12		•	•	•	
	20		•	•	•	



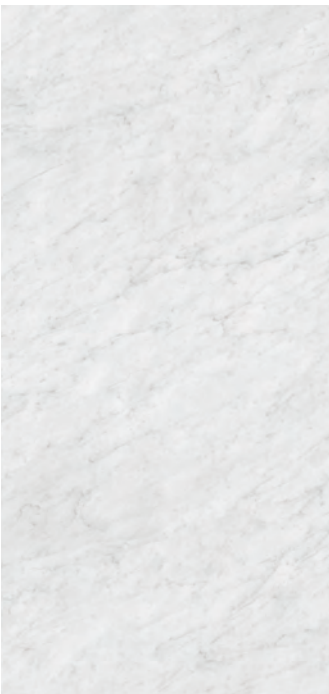
ESTATUARIO E05

	mm	Satin	Silk	Pol.	U.Soft	Riv/Slate
2.600x1.200	6					
3.600x1.200	3					
	6					
3.200x1.500	6		•	•	•	
3.200x1.600	12		•	•	•	
	20					



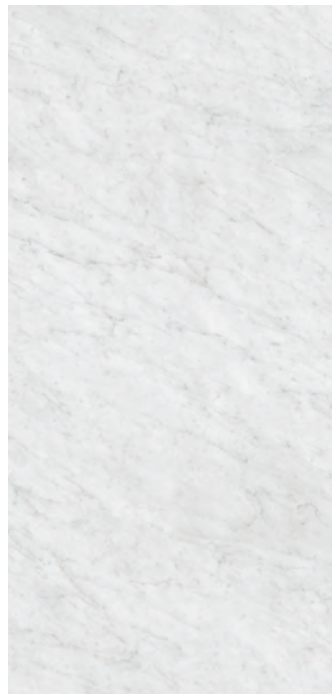
ESTATUARIO E05-R

	mm	Satin	Silk	Pol.	U.Soft	Riv/Slate
2.600x1.200	6					
3.600x1.200	3					
	6					
3.200x1.500	6		•	•	•	
3.200x1.600	12		•	•	•	
	20					



BLANCO CARRARA BC2

	mm	Satin	Silk	Pol.	U.Soft	Riv/Slate
2.600x1.200	6					
3.600x1.200	3		•			
	6					
3.200x1.500	6		•			
3.200x1.600	12		•			
	20					



BLANCO CARRARA BC2-R

	mm	Satin	Silk	Pol.	U.Soft	Riv/Slate
2.600x1.200	6					
3.600x1.200	3		•			
	6					
3.200x1.500	6		•			
3.200x1.600	12		•			
	20					



MONT BLANC

	mm	Satin	Silk	Pol.	U.Soft	Riv/Slate
2.600x1.200	6					
3.600x1.200	3		•			
	6					
3.200x1.500	6		•			
3.200x1.600	12		•			
	20					



ABU DHABI WHITE

	mm	Satin	Silk	Pol.	U.Soft	Riv/Slate
2.600x1.200	6					
3.600x1.200	3					
	6					
3.200x1.500	6		•	•		
3.200x1.600	12		•	•		
	20					



CALACATTA GOLD CG01

	mm	Satin	Silk	Pol.	U.Soft	Riv/Slate
2.600x1.200	6					
3.600x1.200	3		•			
3.600x1.200	6					
3.200x1.500	6		•	•	•	
3.200x1.600	12		•	•	•	
	20					



CALACATTA GOLD CG01-R

	mm	Satin	Silk	Pol.	U.Soft	Riv/Slate
2.600x1.200	6					
3.600x1.200	3		•			
3.600x1.200	6					
3.200x1.500	6		•	•	•	
3.200x1.600	12		•	•	•	
	20					



CALACATTA C01

	mm	Satin	Silk	Pol.	U.Soft	Riv/Slate
2.600x1.200	6		•	•		
3.600x1.200	3		•	•		
3.600x1.200	6					
3.200x1.500	6		•	•	•	
3.200x1.600	12		•	•	•	
	20		•	•	•	



CALACATTA C01-R

	mm	Satin	Silk	Pol.	U.Soft	Riv/Slate
2.600x1.200	6		•	•		
3.600x1.200	3		•	•		
3.600x1.200	6					
3.200x1.500	6		•	•	•	
3.200x1.600	12		•	•	•	
	20		•	•	•	



CALACATTA LUXE CLO1

	mm	Satin	Silk	Pol.	U.Soft	Riv/Slate
2.600x1.200	6					
3.600x1.200	3					
3.600x1.200	6					
3.200x1.500	6			•	•	
3.200x1.600	12			•	•	
	20					



CALACATTA LUXE CLO1-R

	mm	Satin	Silk	Pol.	U.Soft	Riv/Slate
2.600x1.200	6					
3.600x1.200	3					
3.600x1.200	6					
3.200x1.500	6			•	•	
3.200x1.600	12			•	•	
	20					



HIMALAYA CRYSTAL

	mm	Satin	Silk	Pol.	U.Soft	Riv/Slate
2.600x1.200	6					
3.600x1.200	3					
3.600x1.200	6					
3.200x1.500	6			•	•	
3.200x1.600	12			•	•	
	20					



STRATA ARGENTUM

	mm	Satin	Silk	Pol.	U.Soft	Riv/Slate
2.600x1.200	6					
3.600x1.200	3					•
3.600x1.200	6					
3.200x1.500	6					•
3.200x1.600	12					•
	20					



PULPIS

	mm	Satin	Silk	Pol.	U.Soft	Riv/Slate
2.600x1.200	6					
3.600x1.200	3		•			
3.600x1.200	6					
3.200x1.500	6		•			
3.200x1.600	12		•			
	20					



AMAZONICO

	mm	Satin	Silk	Pol.	U.Soft	Riv/Slate
2.600x1.200	6					
3.600x1.200	3					
3.600x1.200	6					
3.200x1.500	6			•		•
3.200x1.600	12					•
	20					



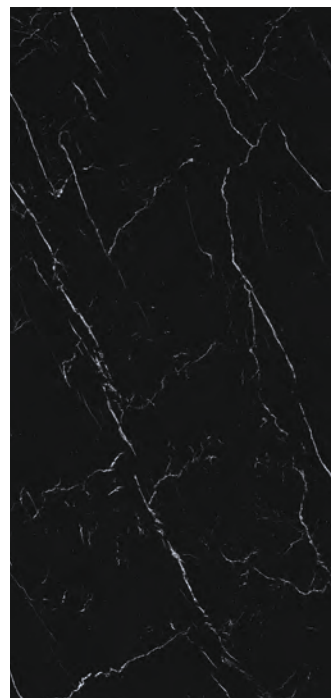
CALATORAO

	mm	Satin	Silk	Pol.	U.Soft	Riv/Slate
2.600x1.200	6					
3.600x1.200	3		•			
3.600x1.200	6					
3.200x1.500	6		•			
3.200x1.600	12		•			
	20		•			



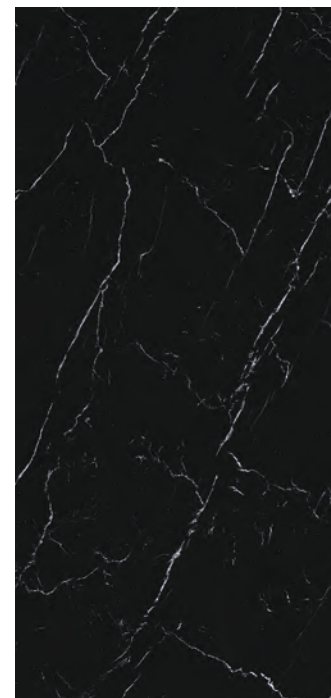
LAYLA

	mm	Satin	Silk	Pol.	U.Soft	Riv/Slate
2.600x1.200	6					
3.600x1.200	3					
3.600x1.200	6					
3.200x1.500	6			•		•
3.200x1.600	12			•		•
	20			•		•



NERO MARQUINA NMO1

	mm	Satin	Silk	Pol.	U.Soft	Riv/Slate
2.600x1.200	6					
3.600x1.200	3					
3.600x1.200	6					
3.200x1.500	6		•	•		
3.200x1.600	12		•	•		
	20					



NERO MARQUINA NMO1-R

	mm	Satin	Silk	Pol.	U.Soft	Riv/Slate
2.600x1.200	6					
3.600x1.200	3					
3.600x1.200	6					
3.200x1.500	6			•		•
3.200x1.600	12			•		•
	20					



SHILIN

	mm	Satin	Silk	Pol.	U.Soft	Riv/Slate
2.600x1.200	6					
3.600x1.200	3					
	6					
3.200x1.500	6					.
	12					.
3.200x1.600	20					.



RETROSTONE

	mm	Satin	Silk	Pol.	U.Soft	Riv/Slate
2.600x1.200	6					
3.600x1.200	3					
	6					
3.200x1.500	6		.			
	12		.			
3.200x1.600	20		.			



ARENA

	mm	Satin	Silk	Pol.	U.Soft	Riv/Slate
2.600x1.200	6	.				
3.600x1.200	3	.				
	6	.				
3.200x1.500	6	.				
	12	.				
3.200x1.600	20	.				



BASALT BEIGE

	mm	Satin	Silk	Pol.	U.Soft	Riv/Slate
2.600x1.200	6	.				
3.600x1.200	3	.				
	6	.				
3.200x1.500	6	.				
	12	.				
3.200x1.600	20	.				



MIRAGE

	mm	Satin	Silk	Pol.	U.Soft	Riv/Slate
2.600x1.200	6					
3.600x1.200	3					
	6					
3.200x1.500	6		.			
	12		.			
3.200x1.600	20		.			



PIETRA DI OSSO

	mm	Satin	Silk	Pol.	U.Soft	Riv/Slate
2.600x1.200	6					
3.600x1.200	3		.			
	6		.			
3.200x1.500	6		.			
	12		.			
3.200x1.600	20		.			



PIETRA DI LUNA

	mm	Satin	Silk	Pol.	U.Soft	Riv/Slate
2.600x1.200	6		.			
3.600x1.200	3		.			
	6		.			
3.200x1.500	6		.			
	12		.			
3.200x1.600	20		.			



TERRAZZO CEPPO

	mm	Satin	Silk	Pol.	U.Soft	Riv/Slate
2.600x1.200	6					
3.600x1.200	3					
	6					
3.200x1.500	6		.			
	12		.			
3.200x1.600	20		.			



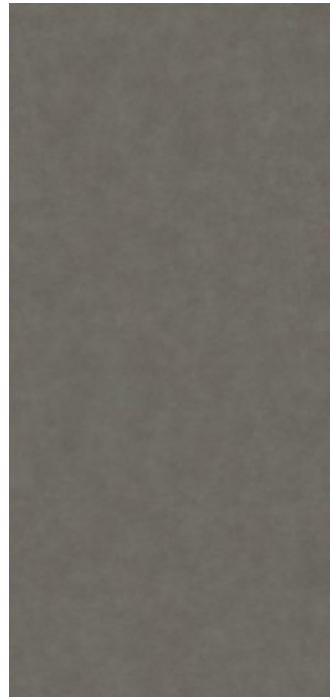
NEW YORK-NEW YORK

	mm	Satin	Silk	Pol.	U.Soft	Riv/Slate
2.600x1.200	6					
3.600x1.200	3		•			
	6					
3.200x1.500	6		•			•
3.200x1.600	12		•			•
	20		•			•



WULONG

	mm	Satin	Silk	Pol.	U.Soft	Riv/Slate
2.600x1.200	6					
3.600x1.200	3					
	6					
3.200x1.500	6					•
3.200x1.600	12					•
	20					•



PIETRA DI PIOMBO

	mm	Satin	Silk	Pol.	U.Soft	Riv/Slate
2.600x1.200	6					
3.600x1.200	3		•			
	6					
3.200x1.500	6		•			
3.200x1.600	12		•			
	20		•			



PIETRA GREY

	mm	Satin	Silk	Pol.	U.Soft	Riv/Slate
2.600x1.200	6					
3.600x1.200	3					
	6					
3.200x1.500	6		•			
3.200x1.600	12		•			
	20					



PHEDRA

	mm	Satin	Silk	Pol.	U.Soft	Riv/Slate
2.600x1.200	6	•				
3.600x1.200	3	•				
	6					
3.200x1.500	6	•				
3.200x1.600	12	•				
	20					



CEMENT

	mm	Satin	Silk	Pol.	U.Soft	Riv/Slate
2.600x1.200	6	•				
3.600x1.200	3	•				
	6					
3.200x1.500	6	•				
3.200x1.600	12	•				
	20	•				



BARRO

	mm	Satin	Silk	Pol.	U.Soft	Riv/Slate
2.600x1.200	6	•				
3.600x1.200	3	•				
	6					
3.200x1.500	6	•				
3.200x1.600	12	•				
	20	•				

**Pietra di Osso in 20mm is just available in Spain
Pietra di Osso en 20mm está disponible sólo en España



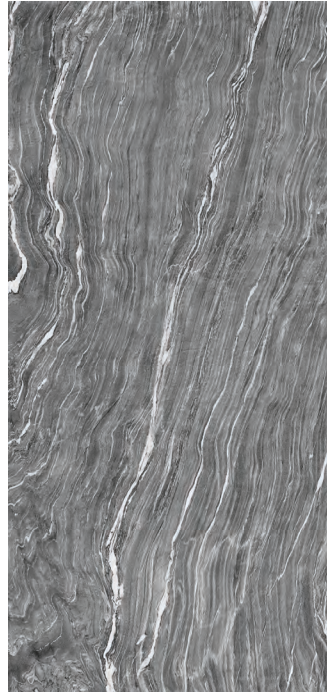
BETON

	mm	Satin	Silk	Pol.	U.Soft	Riv/Slate
2.600x1.200	6		•			
	3		•			
3.600x1.200	6					
3.200x1.500	6		•			•
	12		•			
3.200x1.600	20		•			



ZAHA STONE

	mm	Satin	Silk	Pol.	U.Soft	Riv/Slate
2.600x1.200	6		•			
	3		•			
3.600x1.200	6					
3.200x1.500	6		•			
	12		•			
3.200x1.600	20		•			



MAR DEL PLATA

	mm	Satin	Silk	Pol.	U.Soft	Riv/Slate
2.600x1.200	6					
	3					
3.600x1.200	6					
3.200x1.500	6					•
	12					•
3.200x1.600	20					



LAVA

	mm	Satin	Silk	Pol.	U.Soft	Riv/Slate
2.600x1.200	6					
	3		•			
3.600x1.200	6		•			
3.200x1.500	6		•			
	12					
3.200x1.600	20					



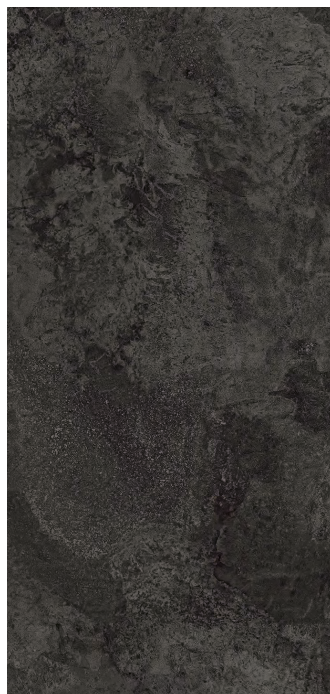
BASALT GREY

	mm	Satin	Silk	Pol.	U.Soft	Riv/Slate
2.600x1.200	6		•			
	3		•			
3.600x1.200	6		•			
3.200x1.500	6		•			
	12		•			
3.200x1.600	20		•			



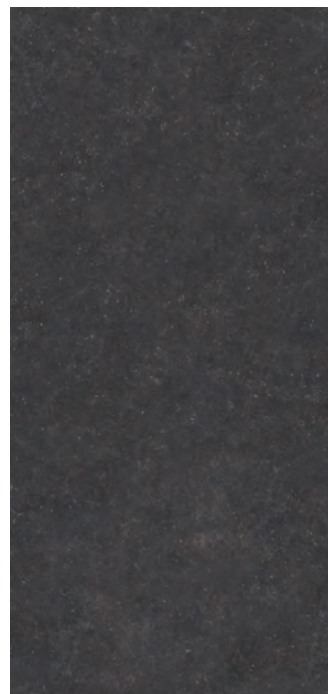
ASPEN GREY

	mm	Satin	Silk	Pol.	U.Soft	Riv/Slate
2.600x1.200	6					
3.600x1.200	3		•			
	6					
3.200x1.500	6		•			
3.200x1.600	12		•			
	20		•			



KRATER

	mm	Satin	Silk	Pol.	U.Soft	Riv/Slate
2.600x1.200	6					
3.600x1.200	3					
	6					
3.200x1.500	6				•	
3.200x1.600	12					•
	20					



PIERRE BLEUE

	mm	Satin	Silk	Pol.	U.Soft	Riv/Slate
2.600x1.200	6					
3.600x1.200	3					
	6					
3.200x1.500	6		•			
3.200x1.600	12					
	20					



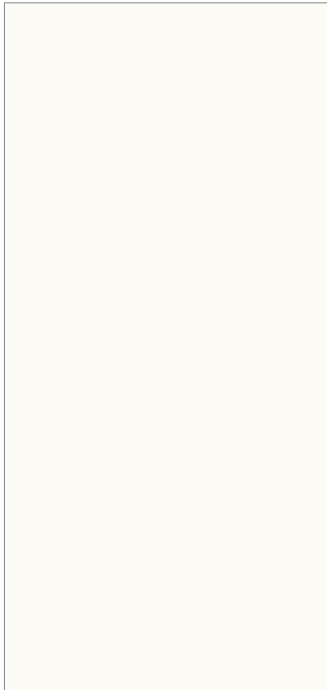
NERO ZIMBABWE

	mm	Satin	Silk	Pol.	U.Soft	Riv/Slate
2.600x1.200	6					•
3.600x1.200	3					•
	6					
3.200x1.500	6					•
3.200x1.600	12					•
	20					•



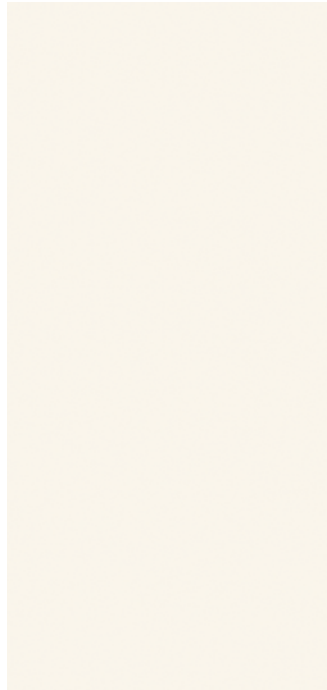
BASALT BLACK

	mm	Satin	Silk	Pol.	U.Soft	Riv/Slate
2.600x1.200	6	•				
3.600x1.200	3	•				
	6	•				
3.200x1.500	6	•				
3.200x1.600	12	•				
	20	•				



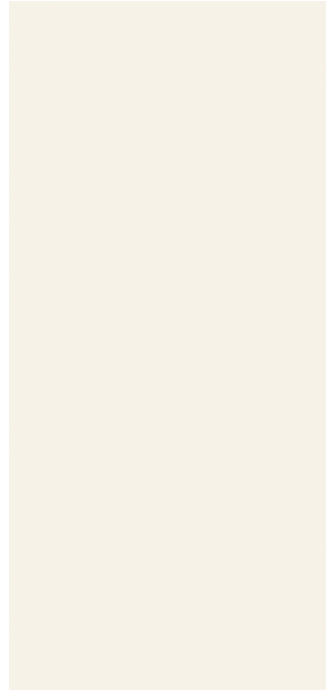
ARCTIC WHITE

	mm	Satin	Silk	Pol.	U.Soft	Riv/Slate
2.600x1.200	6		•			
3.600x1.200	3	•				
	6	•				
3.200x1.500	6	•	•	•		
3.200x1.600	12	•	•	•		
	20					



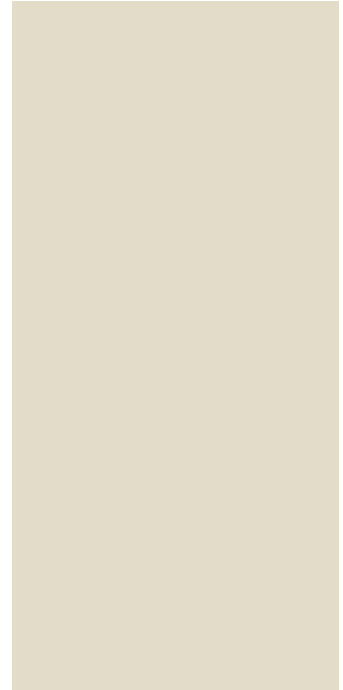
JUST WHITE

	mm	Satin	Silk	Pol.	U.Soft	Riv/Slate
2.600x1.200	6					
3.600x1.200	3		•			
	6		•			
3.200x1.500	6					
3.200x1.600	12		•			
	20					



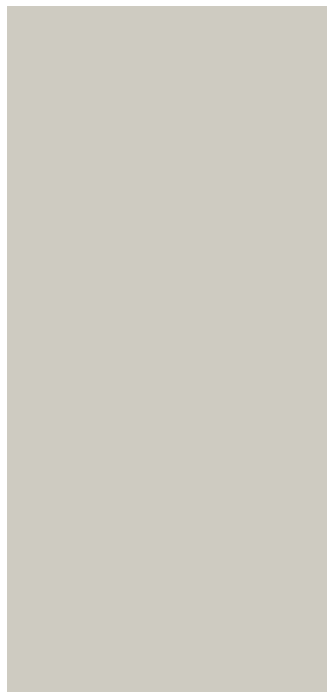
NIEVE

	mm	Satin	Silk	Pol.	U.Soft	Riv/Slate
2.600x1.200	6		•			
3.600x1.200	3	•				
	6	•				
3.200x1.500	6	•	•			
3.200x1.600	12	•	•			
	20					



AVORIO

	mm	Satin	Silk	Pol.	U.Soft	Riv/Slate
2.600x1.200	6					
3.600x1.200	3	•				
	6					
3.200x1.500	6					
3.200x1.600	12	•				
	20					



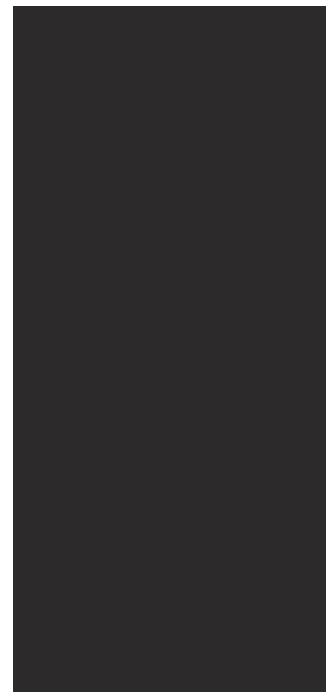
PERLA

	mm	Satin	Silk	Pol.	U.Soft	Riv/Slate
2.600x1.200	6					
3.600x1.200	3	•				
	6	•				
3.200x1.500	6					
3.200x1.600	12					
	20					



HUMO

	mm	Satin	Silk	Pol.	U.Soft	Riv/Slate
2.600x1.200	6					
3.600x1.200	3	•				
	6					
3.200x1.500	6					
3.200x1.600	12					
	20					



NERO

	mm	Satin	Silk	Pol.	U.Soft	Riv/Slate
2.600x1.200	6	•				
3.600x1.200	3	•				
	6					
3.200x1.500	6	•				
3.200x1.600	12	•				
	20	•				

All Colorfeel models available in Polished finish are Nanotech Polished
Todos los modelos Colorfeel disponibles en acabado pulido son Nanotech Polished.



IRON COPPER

	mm	Satin	Silk	Pol.	U.Soft	Riv/Slate
2.600x1.200	6	•				
3.600x1.200	3	•				
	6					
3.200x1.500	6	•				
3.200x1.600	12	•				
	20					



IRON CORTEN

	mm	Satin	Silk	Pol.	U.Soft	Riv/Slate
2.600x1.200	6	•				
3.600x1.200	3	•				
	6	•				
3.200x1.500	6	•				
3.200x1.600	12	•				
	20	•				



IRON MOSS

	mm	Satin	Silk	Pol.	U.Soft	Riv/Slate
2.600x1.200	6	•				
3.600x1.200	3	•				
	6					
3.200x1.500	6	•				
3.200x1.600	12	•				
	20	•				



IRON GREY

	mm	Satin	Silk	Pol.	U.Soft	Riv/Slate
2.600x1.200	6	•				
3.600x1.200	3	•				
	6					
3.200x1.500	6	•				
3.200x1.600	12	•				
	20	•				



IRON FROST

	mm	Satin	Silk	Pol.	U.Soft	Riv/Slate
2.600x1.200	6					
3.600x1.200	3	•				
	6					
3.200x1.500	6	•				
3.200x1.600	12	•				
	20					



LA BOHÈME B01*

	mm	Satin	Silk	Pol.	U.Soft	Riv/Slate
2.600x1.200	6					
3.600x1.200	3					
	6					
3.200x1.500	6	•				
	12	•				
3.200x1.600	20					



SUMMER DALA

	mm	Satin	Silk	Pol.	U.Soft	Riv/Slate
2.600x1.200	6					
3.600x1.200	3					
	6					
3.200x1.500	6		•			
	12		•			
3.200x1.600	20					



WINTER DALA

	mm	Satin	Silk	Pol.	U.Soft	Riv/Slate
2.600x1.200	6					
3.600x1.200	3					
	6					
3.200x1.500	6		•			
	12		•			
3.200x1.600	20					

* La Bohème Special Finish
* Acabado especial La Bohème



SOFIA CUPRUM 2021

	mm	Satin	Silk	Pol.	U.Soft	Riv/Slate
2.600x1.200	6					
3.600x1.200	3					
	6					
3.200x1.500	6		•			
3.200x1.600	12		•			
	20		•			



METROPOLITAN

	mm	Satin	Silk	Pol.	U.Soft	Riv/Slate
2.600x1.200	6					
3.600x1.200	3					
	6					
3.200x1.500	6		•			
3.200x1.600	12		•			
	20		•			

Sofia Cuprum 2021 & Metropolitan available in Steel Touch Finish
 Sofia Cuprum 2021 y Metropolitan disponibles en acabado Steel Touch



Please, to see the special models available for projects, scan the following QR code.
 Por favor, para ver los modelos especiales disponibles para proyectos escanea el siguiente código QR.

Bookmatch & Endmatch

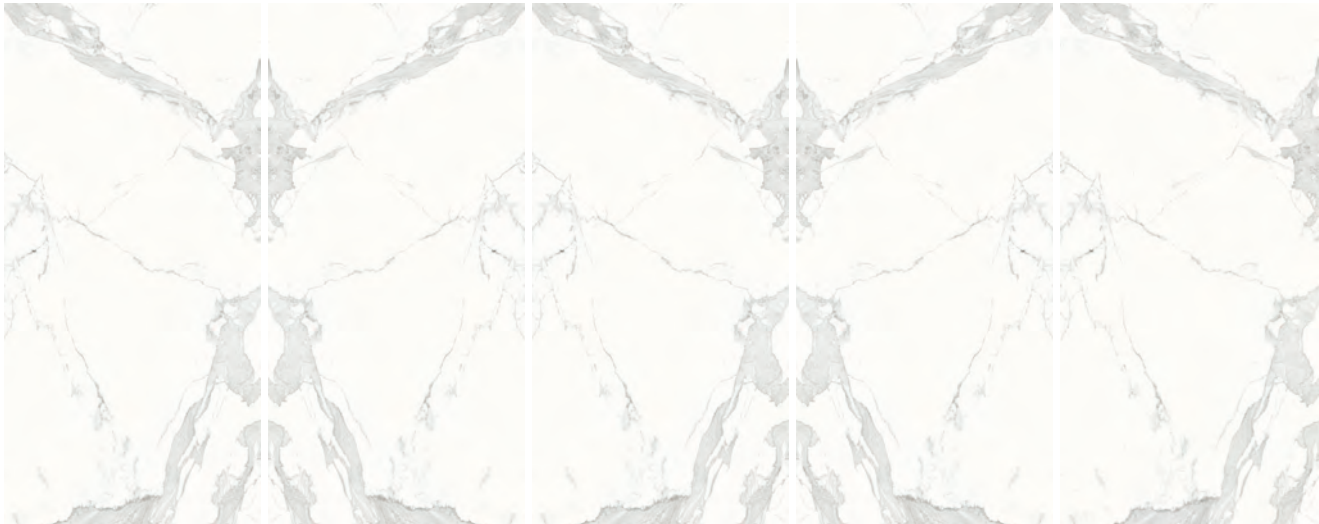
The Estatuario, Calacatta, Calacatta Gold, Calacatta Luxe, Blanco Carrara and Nero Marquina models have the possibility of being presented with a Bookmatched effect (mirror effect) the same way the natural marble can be directly extracted from the quarries. For each model there exists a Reverse option (referred to with an “R”) which enables to create bookmatched options.

The Endmatch is a very special feature that the design of the Calacatta, Calacatta Gold, Blanco Carrara and Nero Marquina own. Using the same slab just turning it 180°, it’s possible to obtain continuing vein with endless pattern.

Los modelos Estatuario, Calacatta, Calacatta Gold, Calacatta Luxe, Blanco Carrara y Nero Marquina permiten la posibilidad de presentarse con efecto Bookmatch (efecto espejo) de la misma forma que el mármol natural es directamente extraído de una cantera. Para cada modelo se ha creado una versión reversa (marcada con “R”) para presentar efectos Bookmatched.

El Endmatch es una característica muy especial que tienen los diseños de los modelos Calacatta, Calacatta Gold, Blanco Carrara y Nero Marquina. Usando la misma tabla, sólo girándola 180°, puede obtenerse un patrón de vena continua sin fin.

ESTATUARIO E01 BOOKMATCH



Estatuario E01

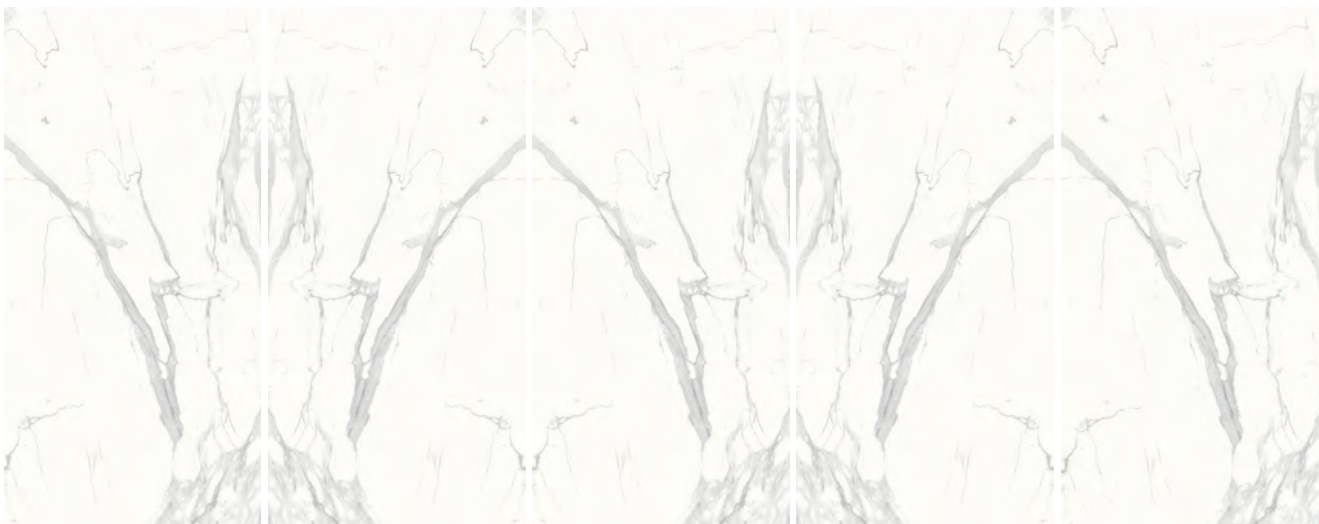
Estatuario E01R

Estatuario E01

Estatuario E01R

Estatuario E01

ESTATUARIO E05 BOOKMATCH



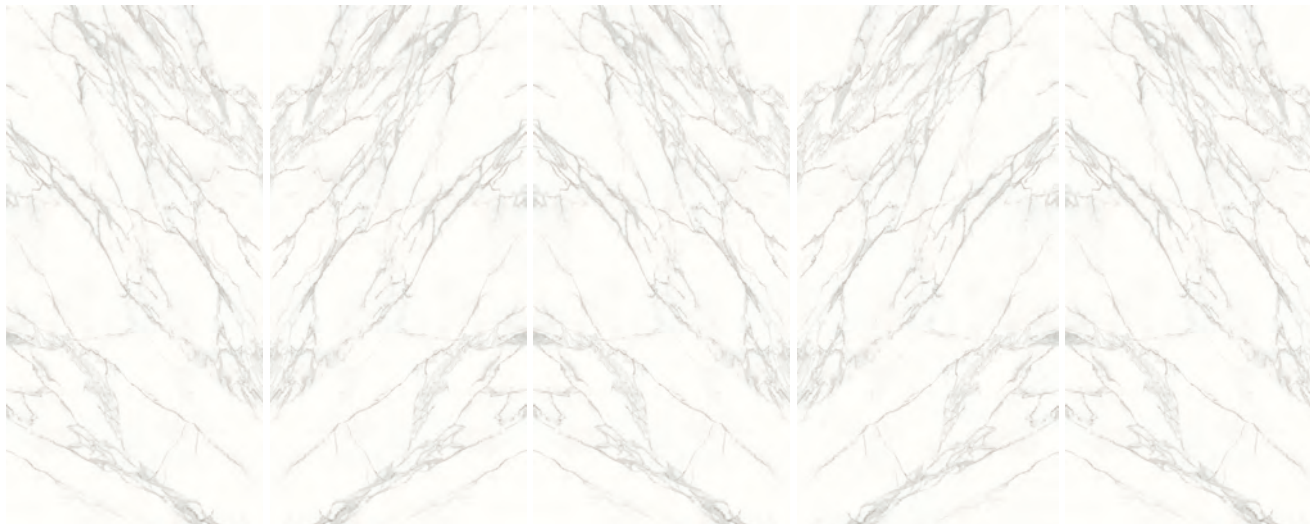
Estatuario E05

Estatuario E05R

Estatuario E05

Estatuario E05R

Estatuario E05

CALACATTA BOOKMATCH

Calacatta C01R

Calacatta C01

Calacatta C01R

Calacatta C01

Calacatta C01R

CALACATTA GOLD BOOKMATCH

Calacatta Gold CG01

Calacatta Gold CG01R

Calacatta Gold CG01

Calacatta Gold CG01R

Calacatta Gold CG01

CALACATTA LUXE BOOKMATCH

Calacatta Luxe C101

Calacatta Luxe C101R

Calacatta Luxe C101

Calacatta Luxe C101R

Calacatta Luxe C101

BLANCO CARRARA BOOKMATCH



Blanco Carrara BC02

Blanco Carrara BC02R

Blanco Carrara BC02

Blanco Carrara BC02R

Blanco Carrara BC02

BLANCO CARRARA BC02 ENDMATCH



Blanco Carrara BC02

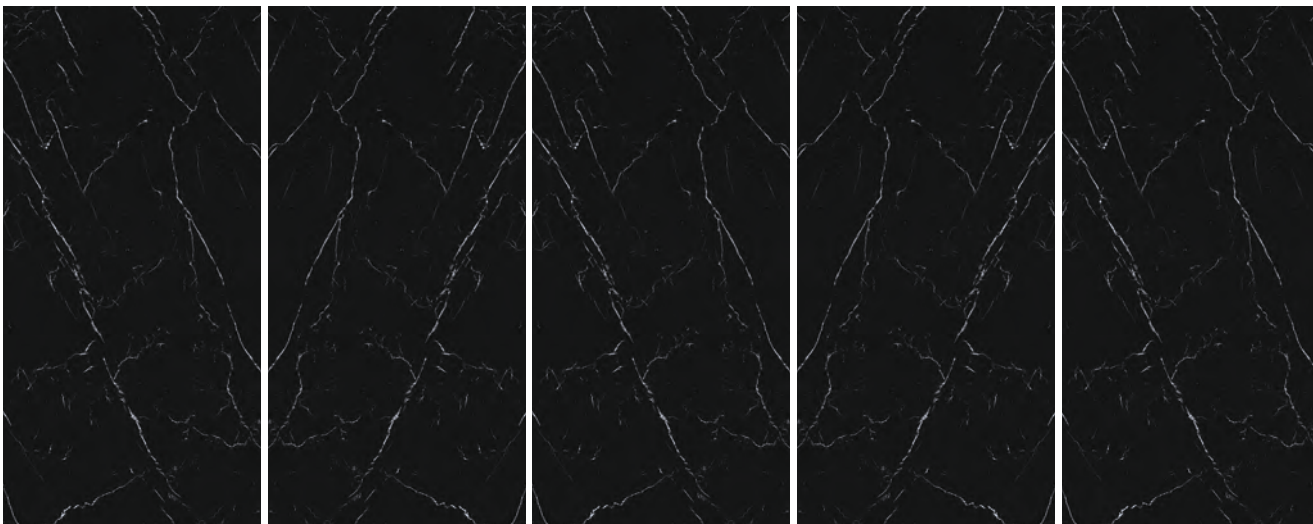
Blanco Carrara BC02 ↺

Blanco Carrara BC02

Blanco Carrara BC02 ↻

Blanco Carrara BC02

NERO MARQUINA BOOKMATCH



Nero Marquina NMO1

Nero Marquina NMO1R

Nero Marquina NMO1

Nero Marquina NMO1R

Nero Marquina NMO1

CALACATTA ENDMATCH



Calacatta C01

Calacatta C01 ↻

Calacatta C01

Calacatta C01 ↻

Calacatta C01

CALACATTA GOLD ENDMATCH



Calacatta Gold CG01

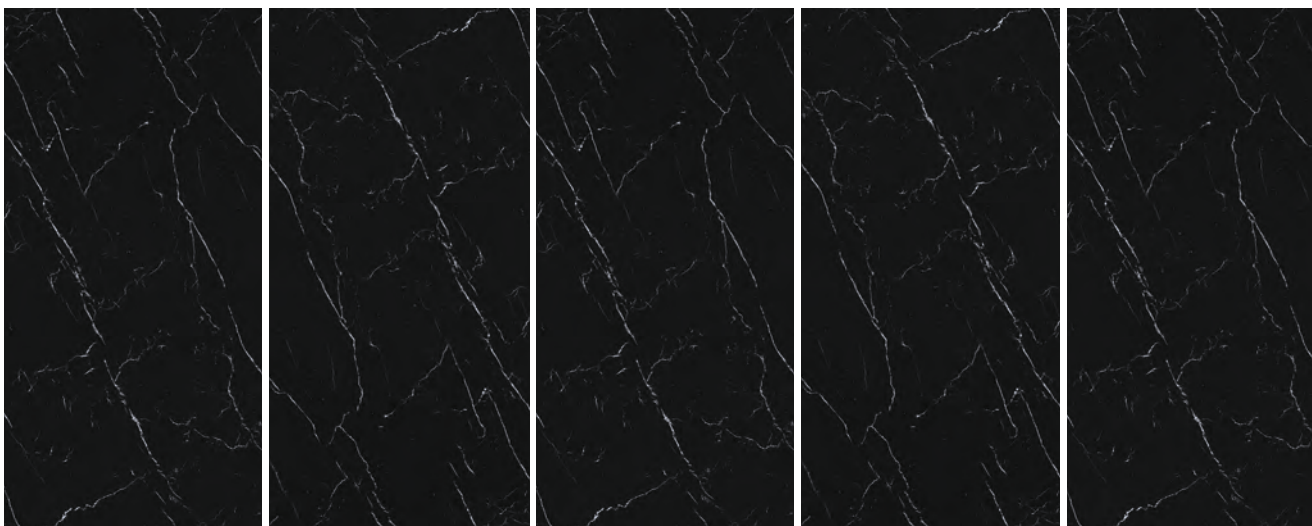
Calacatta Gold CG01 ↻

Calacatta Gold CG01

Calacatta Gold CG01 ↻

Calacatta Gold CG01

NERO MARQUINA ENDMATCH



Nero Marquina NMO1

Nero Marquina NMO1 ↻

Nero Marquina NMO1

Nero Marquina NMO1 ↻

Nero Marquina NMO1

Design variants in 6mm

Variantes de diseño en 6mm

To avoid the repetition of design in some Neolith models of 6 mm thickness, variants have been created which will be sent in a random manner once these colors are ordered, without the possibility of choosing the specific design, this does not apply to other models like Estuario for example, you are still able to choose between 1 or 5.

Para evitar la repetición de diseño en algunos modelos Neolith de 6 mm de espesor, se han creado variantes que se enviarán de forma aleatoria, en los pedidos de estos colores, sin la posibilidad de elegir el diseño como por ejemplo ocurre con otros modelos como Estuario 1, y 5.

ABU DHABI WHITE



HIMALAYA CRYSTAL



MONT BLANC



SHILIN



RETROSTONE



STRATA ARGENTUM



SUMMER DALA



MIRAGE



WINTER DALA



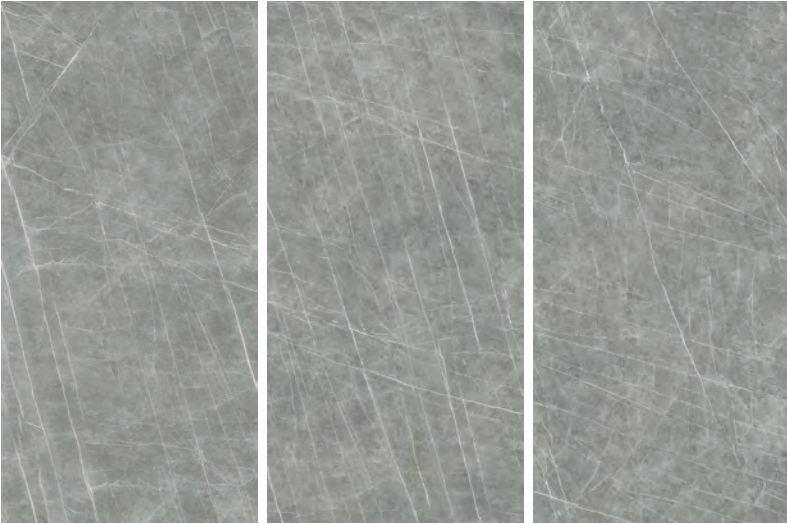
BETON



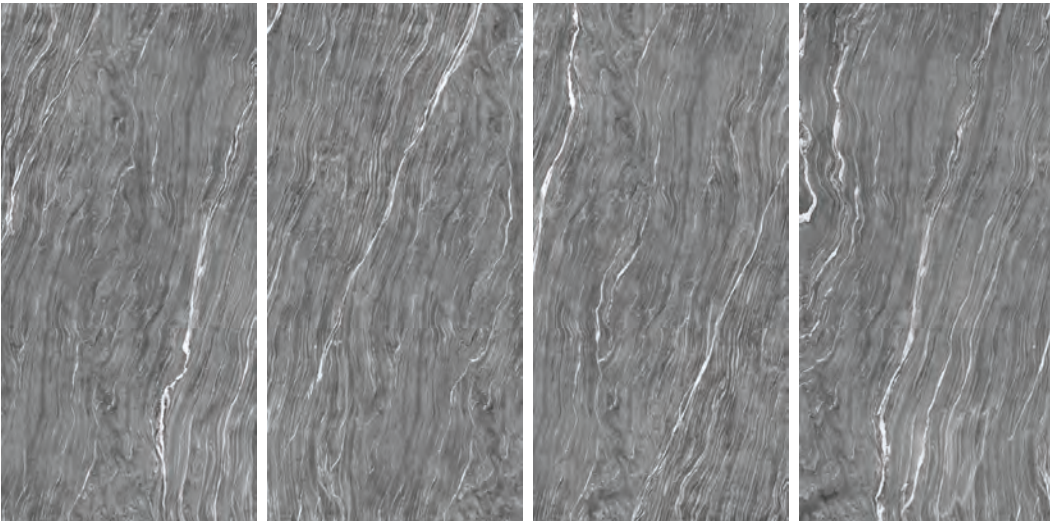
NEW YORK - NEW YORK



ZAHA STONE



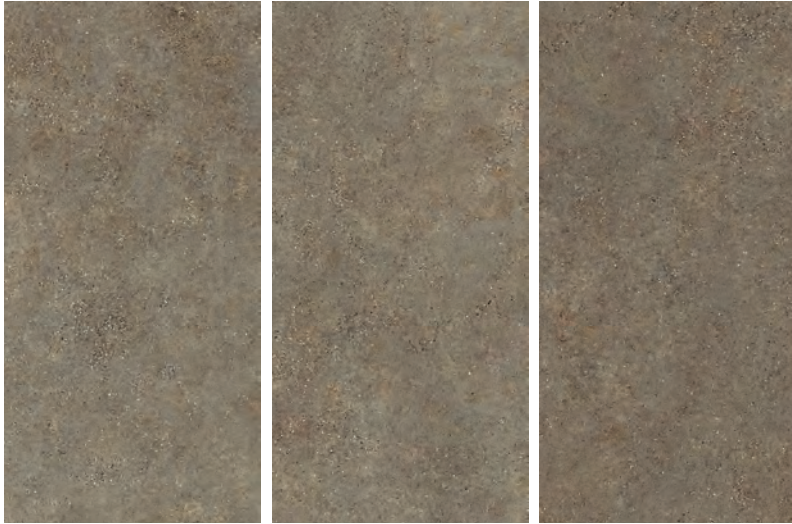
MAR DEL PLATA



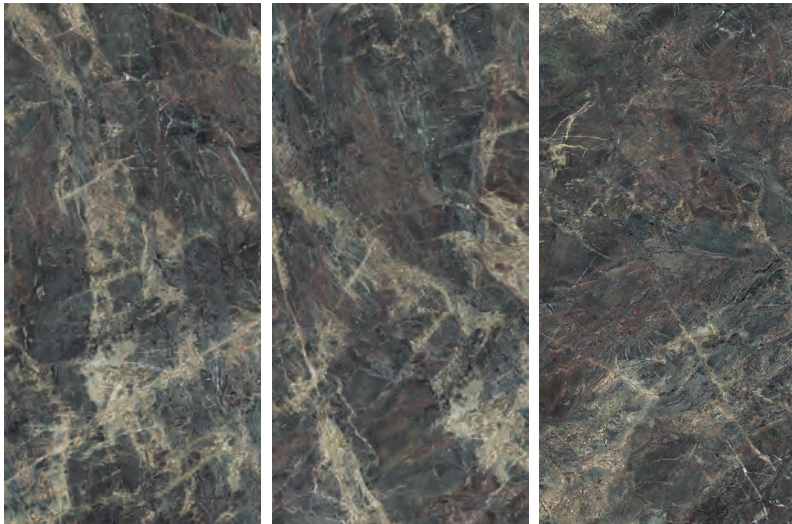
ASPEN GREY



WULONG



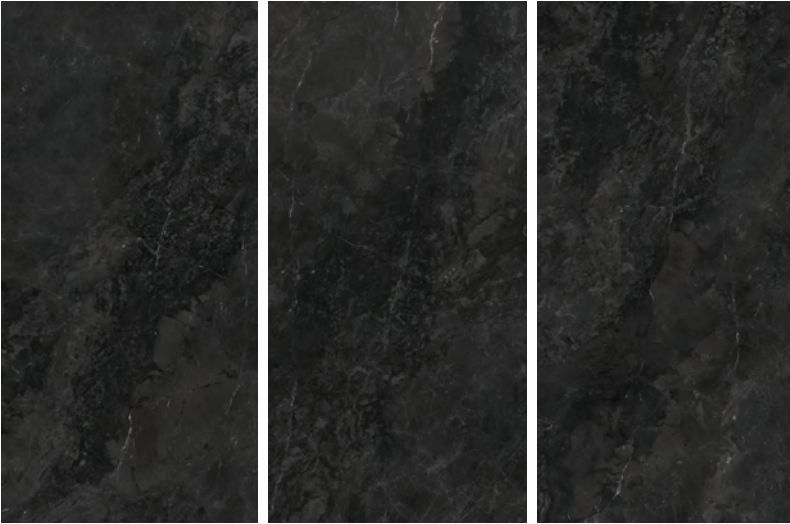
AMAZONICO



KRATER



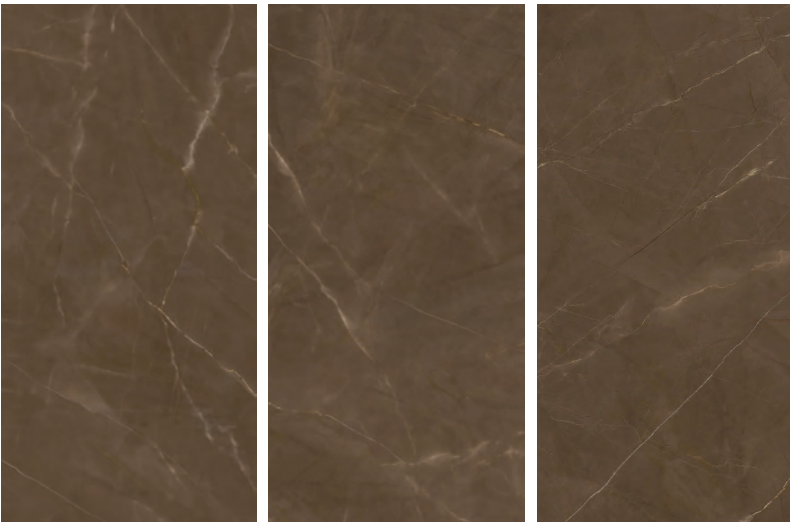
LAYLA



CALATORAO



PULPIS



METROPOLITAN



SOFIA CUPRUM 2021



GENERAL SUMMARY 2021

RESUMEN GENERAL 2021

This table may have updates anytime. Please check www.neolith.com to get the latest version.

Esta tabla puede tener actualizaciones en cualquier momento. Por favor consultar en www.neolith.com para descargar la última versión.

		3200x1600 mm					3200x1500 mm					3600 x 1200 mm				2600 x 1200 mm			
		12 and 20 mm					6 mm					3 and 6 mm				6 mm			
		Finishes available																	
Model		Satin	Silk	Polish.	U.Soft	Riv/ Slate	Satin	Silk	Polish.	U.Soft	Riv/ Slate	Satin	Silk	Polish.	Riv/ Slate	Satin	Silk	Polish.	Riv/ Slate.
COLORFEL	Arctic White	12	20/12	20/12 ^N			6	6	6 ^N			6/3					6		
	Avorio	12										3							
	Humo											3							
	Just White		20/12				6					3							
	Nero	20/12					6					3				6			
	Nieve	12	12				6	6				6/3					6		
	Perla											6/3							
FUSION	Arena	12					6					3				6			
	Aspen Grey		20/12					6					3						
	Barro	20/12					6					3				6			
	Basalt Beige											3							
	Basalt Black	20/12					6					6/3				6			
	Basalt Grey	20/12					6					6/3				6			
	Beton		20/12					6			6		3				6		
	Cement	20/12					6					3				6			
	Krater					12					6								
	Lava						6					6/3							
	Mar del Plata					12					6								
	Mirage		12					6											
	Nero Zimbabwe					20/12					6			3					6
	New York - New York		20/12					6					3						
	Phedra	12					6					3				6			
	Pierre Bleue							6											
	Pietra Grey		12					6											
	Pietra di Luna		20/12					6					3				6		
	Pietra di Osso		20*/12					6					3						
	Pietra di Piombo		20/12					6					3						
Retrostone		12					6												
Shilin					20/12					6									
Terrazo Ceppo		12					6												
Wulong					20/12					6									
Zaha Stone		20/12					6					3				6			
IFOR	Iron Copper	12					6					3				6			
	Iron Corten	20/12					6					6/3				6			
	Iron Frost	12					6					3							
	Iron Grey	20/12					6					3				6			
	Iron Moss	20/12					6					3				6			
	TIMBER	La Bohème B01	12					6											
Summer Dala			12					6											
Winter Dala			12																
CLASSTONE	Abu Dhabi White		20/12	12				6	6										
	Amazonico					12			6	6	6								
	Blanco Carrara BC02/B02R		12					6					3						
	Calacatta C01/C01R		20/12	20/12	20/12			6	6	6			3			6	6		
	Calacatta Gold CG01/CG01R		12	12	12			6	6	6			3						
	Calacatta Luxe CL01/CL01R			12	12				6	6									
	Calatorao		20/12					6					3						
	Estuario E01/E01R		20/12	20/12	20/12			6	6	6			3			6	6		
	Estuario E05/E05R		12	12	12			6	6	6									
	Himalaya Crystal			20/12	20/12				6	6									
	Layla			20/12		20/12			6		6								
	Mont Blanc		20/12					6					3						
	Nero Marquina NM01/NM01R		12	12				6	6								6		
	Pulpis		12					6					3				6		
Strata Argentum					12					6			3						
SOFIA	Sofia Cuprum 2021		20/12					6											
	Metropolitan		20/12					6											

Special finishes: Metropolitan & Sofia Cuprum 2021: Steel Touch Finish; Mar del Plata, Layla, Shilin, Wulong & Amazonico: Slate Finish ^N: NanoTech Polished
The effective length of the slabs in the Décor Polished models of the Classtone Collection is 3.170mm instead of 3.200mm.

Models Basalt Black, Basalt Grey, Arctic White, Nieve and Nero present an improved version of the Satin finish that achieves a better surface properties without changing the appearance.

● New model 2021

*Pietra di Osso in 20mm is just available in Spain.

skin

NEOLITH

RESPONSIBLE TEAM /
EQUIPO RESPONSABLE
Neolith Branding Team

DESIGN /
DISEÑO
Gallén + Ibáñez

PRINTS /
IMPRIME
Impressa. Artes Gráficas

COVER PAPER /
PAPEL PORTADA
GMund Colors Matt 50 400 gr.

INTERIOR PAPER /
PAPEL INTERIOR
Imagine Bulk 130 gr.



Produced by:

THEsize[®]
SURFACES

P.I. Camí Fondo, Supoi 8. C/ Íbers 31
12550 - Almassora (Spain)
+34 964 652 233

Marketed by:

NEOLITH[®]
DISTRIBUTION

Avda. de los Rosales 42
28021 Madrid (Spain)
+34 964 652 233
info@neolith.com
www.neolith.com

